



# Каталог продукции для электромонтажа



Любой ремонт  
начинается  
с ДКС

Выпуск 3

## Содержание

Трубы "Octopus", "Express", "Cosmec" .....	6
Аксессуары для труб "Express" .....	15
Коробки ответвительные "Express" .....	21
Универсальные электроустановочные изделия "Avanti" .....	24
Модульные щитки "RAM base" .....	42
Система электропроводки в электроустановках и щитах управления "Quadro" .....	48
Система корпусных решений "Ram block" .....	57
Листовые и проволочные металлические лотки "S5 Combitech", "F5 Combitech", и система крепежей "M5 Combitech" .....	61
Система молниезащиты и заземления "Jupiter" .....	67

---

На обложке победители конкурса: Артур Махов и Давид Саркисян из г. Санкт-Петербург,  
@karen\_yavir

Выражаем благодарность за предоставленные фотографии:

Стр. 3 – Валерии Тарасовой г. Тверь

Стр. 6 – Александру Горшунову г. Москва,

Стр. 15 – Карену Асатрян г. Санкт-Петербург

Стр. 67 – компании GLHouse Engineering г. Нижний Новгород

# #ЯвыбираюДКС

## 1. Покупай

Купи продукцию ДКС в точках продаж у официальных дистрибьюторов ДКС

## 2. Размещай

Размести фотографии и отзывы о продукции ДКС на своей странице в Инстаграм с хэштегом #явыбираюдкс

## 3. Получай подарки

Возможно, что именно ты станешь обладателем одного из трех ценных призов от ДКС, а твой отзыв попадет в следующий каталог!



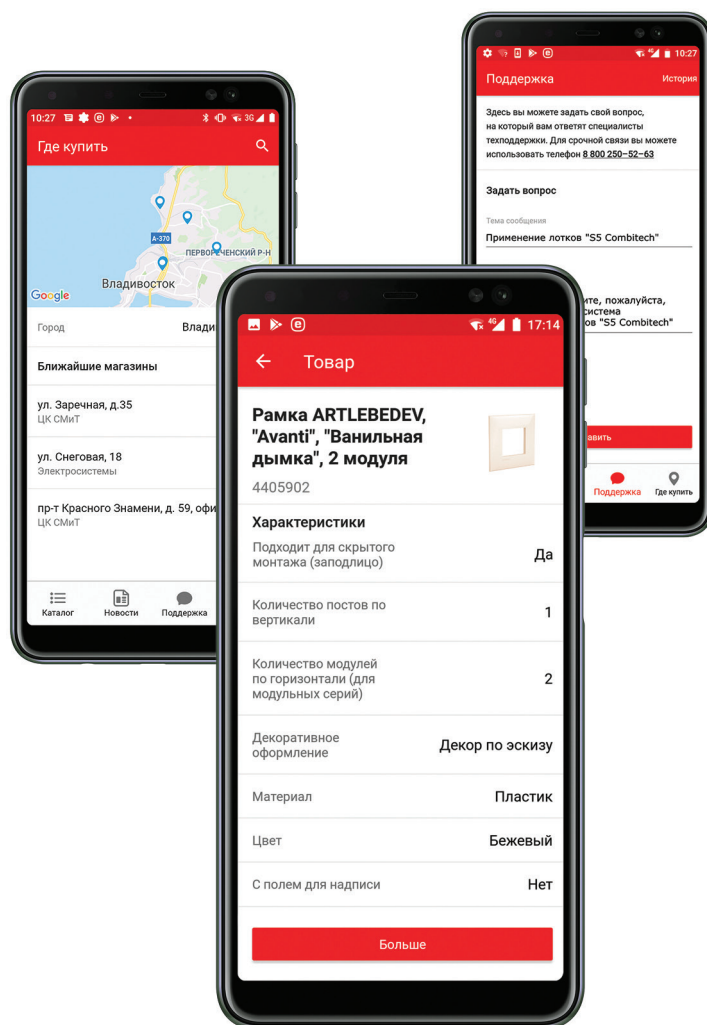
**Ждем ваши отзывы!\***



\*Подписывайся @dkscorpany и следи за результатами в социальных сетях.



## Мобильное приложение для iOS и Android



### DKC Mobile – это ваш мобильный инструмент

- **Каталог продукции**

Смотрите изображения продукции и ее подробные характеристики

- **Поиск по штрих-коду**

Получите всю информацию о продукции с помощью фотокамеры

- **Техподдержка ДКС**

Задайте вопрос эксперту компании

- **Где купить**

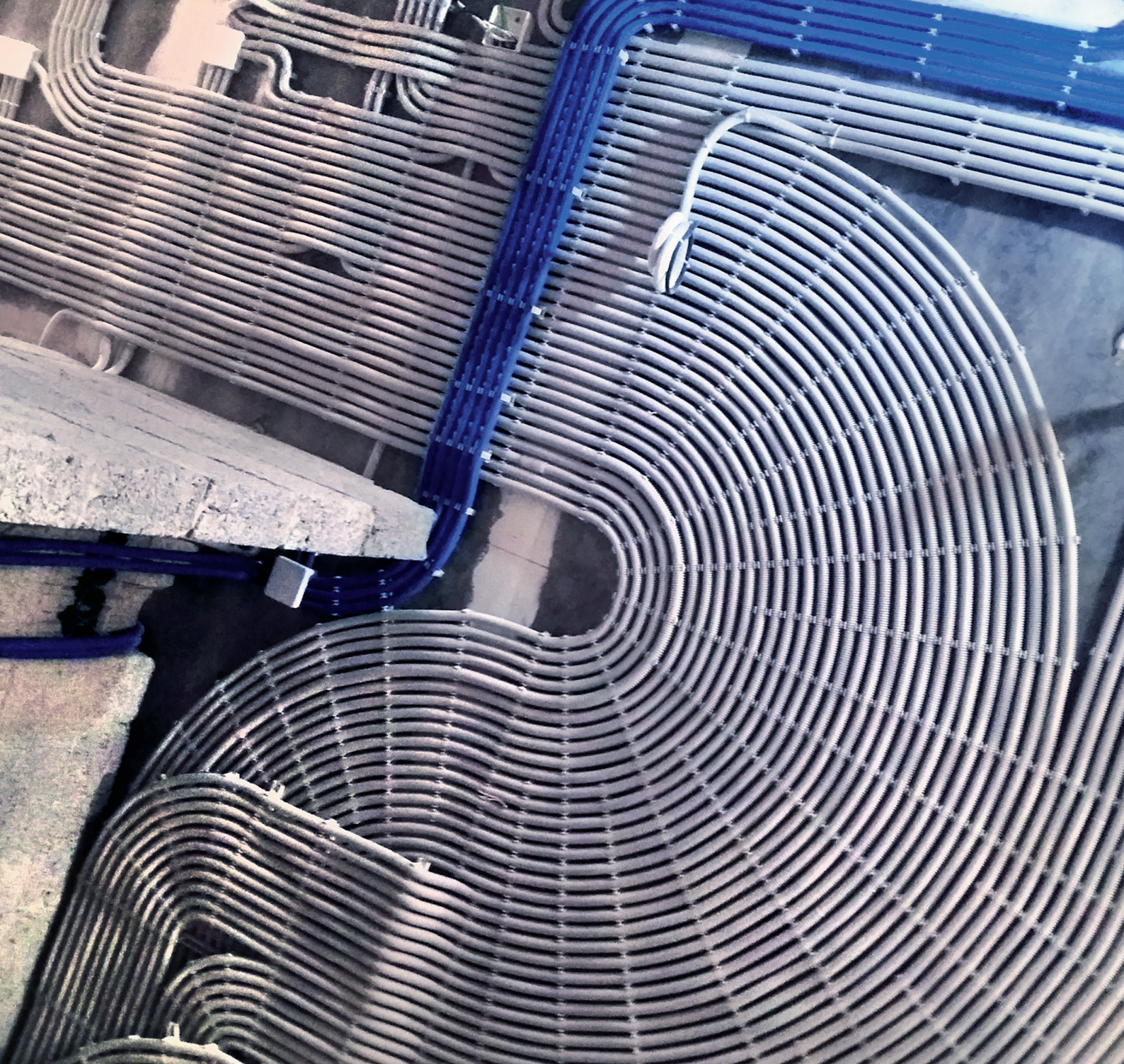
Ищите ближайшие точки продаж



Скачайте наше мобильное приложение  
и экономьте время при решении своих  
профессиональных задач



DKC Mobile



**OCTOPUS** 

**EXPRESS**

**COSMEC**

Трубы "Octopus", "Express", "Cosmec"

@nurgaliev\_elektrо



#### Мнение эксперта

– Что сказать – отличное соотношение цены и качества. Используем как для скрытого, так и для открытого монтажа. Монтируется легко и быстро. Клиенты довольны, да и мы тоже – так что рекомендуем.

**РИНАТ НУРГАЛИЕВ**  
инженер-электрик, стаж работы 15 лет  
Самара

## Труба ПВХ гофрированная легкая с протяжкой



### Назначение

- для прокладки электрических, телефонных, телевизионных сетей, выполненных изолированными проводами, шнурами или кабелем.

### Условия монтажа

- скрытая прокладка в стенах, потолках, полах из несгораемых материалов;
- допускается открытая прокладка внутри помещений по основаниям из несгораемых и трудносгораемых материалов при отсутствии воздействия ультрафиолета.

### Особенности

- не распространяет горение;
- устойчива к воздействию влаги;
- устойчива к старению;
- имеет сертификат пожарной безопасности, гигиеническое заключение, сертификат CE.

## Характеристики

Технические условия	ТУ 2247-008-47022248-2002
Классификационный код по ГОСТ Р МЭК 61386.1-2014	2141 (легкая серия)
Температура монтажа	от -5 до +60 °С
Температура эксплуатации	от -25 до +60 °С (при отсутствии механических воздействий)
Прочность (сопротивление сжатию при 20 °С)	свыше 350 Н на 5 см (легкая серия)*
Разрывная прочность	не менее 100 Н
Ударная прочность при -25 °С	не менее 0,5 Дж – легкая серия
Цвет	серый RAL 7035
Минимальный радиус изгиба	3 диаметра
Соответствие требованиям пожарной безопасности	соответствует ГОСТ Р 53313

\* Деформация при заявленном усилии сжатия не более 25 %±5 % от начального диаметра

## Номенклатура

Серия труб	Номинальный внешний диаметр, мм	Внешний диаметр D, мм*	Внутренний диаметр d, мм*	Кол-во в бухте L, м	Код трубы с протяжкой
Легкая	16	16,0	11,5	100	91916
				50	9191650
				25	9191625
	20	20,0	14,9	100	91920
				50	9192050
				25	9192025
	25	25,0	19,0	50	91925
				25	9192525
	32	32,0	24,9	25	91932
				20	91940
	40	40,0	31,8	20	91940
				15	91950
50	50,0	40,2	15	91950	
			15	91950	

\* Допуск на внешний и внутренний диаметр для труб Ø 16, 20, 25, 32 и 40 мм составляет ±0,4 мм; для труб Ø 50 мм составляет ±0,5 мм

## Труба гофрированная ПНД с протяжкой



### Назначение

- для прокладки электрических, телефонных, телевизионных сетей, выполненных изолированными проводами, шнурами или кабелем.

### Условия монтажа

- монолитное бетоностроение;
- скрытая прокладка в штробах стен, стяжке полов из несгораемых материалов.

### Особенности

- высокая эластичность и ударная прочность;
- влагостойкость;
- устойчивость к старению;
- широкий диапазон монтажных и эксплуатационных температур;
- имеет гигиеническое заключение, сертификат CE.

### Характеристики

Технические условия	ТУ 3491-011-47022248-2003
Классификационный код по ГОСТ Р МЭК 61386.1-2014	1342 (легкая серия); 2442 (тяжелая серия)
Температура монтажа	от -40 до +90 °С
Температура эксплуатации	от -40 до +90 °С
Прочность (сопротивление сжатию при 20 °С)	свыше 125 Н на 5 см (легкая серия)*; свыше 320 Н на 5 см (тяжелая серия)*
Разрывная прочность	не менее 200 Н
Ударная прочность при -40 °С	не менее 2 Дж – легкая серия; не менее 6 Дж – тяжелая серия
Цвет	оранжевый RAL 2004, черный RAL 7021
Минимальный радиус изгиба	3 диаметра

\* Деформация при заявленном усилии сжатия не более 25 % ± 5 % от начального диаметра

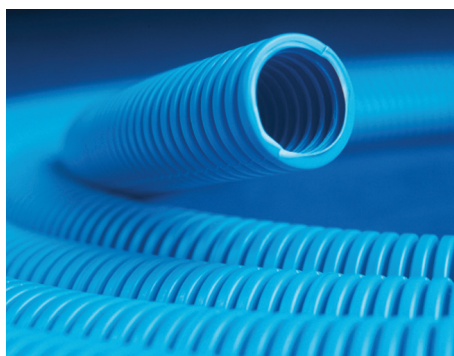
### Номенклатура

Серия труб	Номинальный внешний диаметр, мм	Внешний диаметр D, мм*	Внутренний диаметр d, мм*	Кол-во в бухте L, м	Код трубы с протяжкой	
					оранжевый	черный
Легкая	16	15,7	11,3	100	71916	71716
	20	19,5	14,5	100	71920	71720
	25	25,0	19,0	50	71925	71725
	32	31,1	24,3	25	–	71732
Тяжелая	16	15,6	10,9	100	71516	–
	20	19,4	14,2	100	71520	–
	25	24,1	18,6	50	71525	–

\* Допуск на внешний и внутренний диаметры составляет ±0,5 мм



## Труба гофрированная из полипропилена легкая с протяжкой



### Назначение

- для прокладки электрических, телефонных, телевизионных сетей, выполненных изолированными проводами, шнурами или кабелем.

### Условия монтажа

- монолитное бетоностроение;
- скрытая прокладка в штробах стен, стяжке полов, пустотах фальшстен, фальшполов, фальшпотолков из негорюемых материалов;
- открытая прокладка как внутри помещений, так и на открытом воздухе под навесом, по основаниям из негорюемых и трудногорюемых материалов.

### Особенности

- не распространяет горение;
- устойчива к воздействию влаги;
- устойчива к старению;
- ударопрочная;
- широкий диапазон монтажных и эксплуатационных температур;
- имеет сертификат пожарной безопасности, гигиеническое заключение, сертификат CE.

## Характеристики

Технические условия	ТУ 3491-010-47022248-2003
Классификационный код по ГОСТ Р МЭК 61386.1-2014	1241 (легкая серия)
Температура монтажа	от -25 до +60 °С
Температура эксплуатации	от -40 до +105 °С (при отсутствии механических воздействий)
Прочность (сопротивление сжатию при 20 °С)	свыше 120 Н на 5 см (легкая серия)*
Разрывная прочность	не менее 200 Н
Цвет	синий RAL 5015
Минимальный радиус изгиба	3 диаметра
Соответствие требованиям пожарной безопасности	соответствует ГОСТ Р 53313

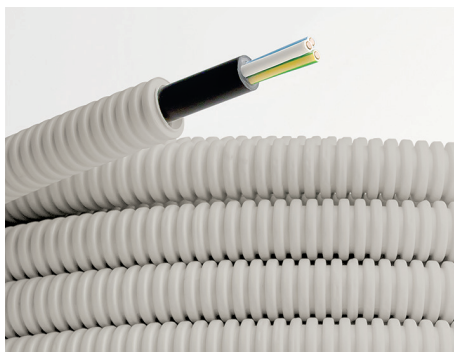
\* Деформация при заявленном усилии сжатия не более 25 % ±5 % от начального диаметра

## Номенклатура

Серия труб	Номинальный внешний диаметр, мм	Внешний диаметр D, мм*	Внутренний диаметр d, мм*	Кол-во в бухте L, м	Код трубы с протяжкой
Легкая	16	15,8	11,2	100	11916
	20	19,7	14,8	100	11920

\* Допуск на внешний и внутренний диаметры составляет ±0,5 мм

## Гофрированная электротруба ПВХ



### Назначение

- для прокладки электрических сетей, выполненных изолированными проводами или кабелем.

### Условия монтажа

- скрытая прокладка в стенах, потолках, полах из негорючих материалов;
- допускается открытая прокладка внутри помещений по основаниям из негорючих и трудносгораемых материалов при отсутствии воздействия ультрафиолета.

### Особенности

- не распространяет горение;
- влагустойчива;
- устойчива к износу;
- удобна в монтаже и быстро устанавливается на объекте;
- имеет сертификат пожарной безопасности, сертификат соответствия, гигиеническое заключение, сертификат CE.

## Характеристики

Технические условия	ТУ 2247-008-47022248-2002
Классификационный код по ГОСТ Р МЭК 61386.1-2014	2141 (легкая серия)
Температура монтажа	от -5 до +60 °С
Температура эксплуатации	от -25 до +60 °С (при отсутствии механических воздействий)
Прочность (сопротивление сжатию при 20 °С)	свыше 350 Н на 5 см (легкая серия)*
Разрывная прочность	не менее 100 Н
Ударная прочность при -25 °С	не менее 0,5 Дж – легкая серия
Цвет	серый RAL 7035
Минимальный радиус изгиба	3 диаметра
Соответствие требованиям пожарной безопасности	соответствует ГОСТ Р 53313

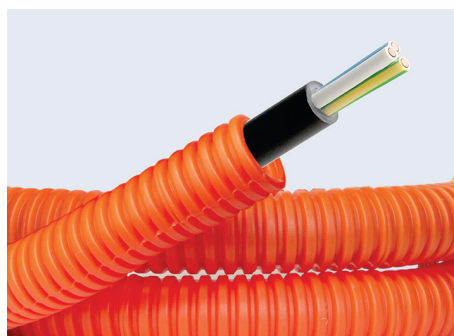
\* Деформация при заявленном усилии сжатия не более 25 % ± 5 % от начального диаметра

## Номенклатура

Номинальный внешний диаметр, мм	Внешний диаметр D, мм*	Внутренний диаметр d, мм*	Количество в бухте L, м	Тип кабеля	Код электротрубы
16	16	11,5	25	ВВГнг(А)-LS 3x1,5	9L91625
			50		9L91650
			100		9L916100
20	20	14,9	100		9L920100
16	16	11,5	25	ВВГнг(А)-LS 3x2,5	9S91625
			50		9S91650
			100		9S920100

\* Допуск на внешний и внутренний диаметры составляет ±0,5 мм

## Гофрированная электротруба ПНД



### Назначение

- для прокладки электрических сетей, выполненных изолированными проводами или кабелем.

### Условия монтажа

- монолитное бетоностроение;
- скрытая прокладка в штробах стен, стяжке полов из несгораемых материалов.

### Особенности

- высокая эластичность и ударная прочность;
- влагостойкость;
- устойчивость к старению;
- удобна в монтаже и может быстро устанавливаться на объекте;
- имеет гигиеническое заключение, сертификат CE.

## Характеристики

Технические условия	ТУ 3491-011-47022248-2003
Классификационный код по ГОСТ Р МЭК 61386.1-2014	1342 (легкая серия)
Температура монтажа	от -15 до +65 °С
Температура эксплуатации	от -40 до +90 °С
Прочность (сопротивление сжатию при 20 °С)	свыше 125 Н на 5 см (легкая серия)*
Разрывная прочность	не менее 200 Н
Ударная прочность при -40 °С	не менее 2 Дж – легкая серия
Цвет	оранжевый RAL 2004, черный RAL 7021
Минимальный радиус изгиба	3 диаметра

\* Деформация при заявленном усилии сжатия не более 25 % ± 5 % от начального диаметра

## Номенклатура

Номинальный внешний диаметр, мм	Внешний диаметр D, мм*	Внутренний диаметр d, мм*	Количество в бухте L, м	Тип кабеля	Код электротрубы	
					оранжевый	черный
16	15,7	11,3	25	ВВГнг(A)-LS 3x1,5	7L91625	7L71625
			50		7L91650	7L71650
			100		7L916100	7L716100
16	15,7	11,3	25	ВВГнг(A)-LS 3x2,5	7S91625	7S71625
			50		7S91650	7S71650
20	19,5	14,5	100		7S920100	7S720100

\* Допуск на внешний и внутренний диаметры составляет ±0,5 мм

## Труба ПВХ жесткая гладкая



### Назначение

- для прокладки электрических, телефонных, телевизионных сетей, выполненных изолированными проводами, шнурами или кабелем.

### Условия монтажа

- открытая прокладка по основаниям из негорюемых и трудногорюемых материалов как внутри помещений, так и на открытом воздухе под навесом в отсутствие прямого воздействия ультрафиолета и атмосферных осадков;
- монолитное бетоностроение.

### Особенности

- не распространяет горение;
- устойчива к старению;
- широкий ассортимент аксессуаров.

## Характеристики

Технические условия	ТУ 2248-012-47022248-2009
Классификационный код по ГОСТ Р МЭК 61386.1-2014	3241 (тяжелая серия)
Степень защиты	IP67 по ГОСТ 14254-96 (МЭК529-89)
Температура монтажа	от -5 до +60 °С
Температура эксплуатации	от -25 до +60 °С (при отсутствии механических воздействий)
Ударная прочность	не менее 1 Дж при -25 °С; не менее 2 Дж при -5 °С
Цвет	серый RAL 7035
Соответствие требованиям пожарной безопасности	соответствует ГОСТ Р 53313-2009

## Номенклатура

Внешний диаметр, мм *	Внутренний диаметр, мм *	Вариант упаковки	Трубы в отрезках по 3 м		Трубы в отрезках по 2 м		Прочность по ГОСТ Р МЭК 61386.1
			упаковка, м	код	упаковка, м	код	
16	13,7	опт	90	63916	-	-	свыше 320 Н на 5 см
		розница	-	-	36	62916R	
20	17,6	опт	75	63920	-	-	
		розница	-	-	20	62920R	
25	22,7	опт	60	63925	-	-	
		розница	21	63925R	14	62925R	
32	29,2	опт	30	63932	20	62932	

\* Допуск на внешний и внутренний диаметр для труб Ø 16, 20, 25, 32 и 40 мм составляет ±0,4 мм; для труб Ø 50 и 63 мм допуск составляет ±0,5 мм

## Гибкие двустенные гофрированные трубы



### Назначение

- для защиты кабеля низкого и высокого напряжения от механических повреждений и агрессивных воздействий окружающей среды.

### Условия монтажа

- допускаются только скрытые виды монтажа (в грунте или при монолитном бетоностроении).

### Особенности

- высокая кольцевая жесткость;
- наличие стальной протяжки, упрощающей прокладку кабеля;
- поставляются в бухтах;
- эластичность трубы сохраняется даже при низких температурах;
- соответствует ГОСТ Р МЭК 61386.24-2014.

### Комплект поставки

- каждая бухта комплектуется одной соединительной муфтой.

## Характеристики

Материал	ПНД (полиэтилен низкого давления)
Технические условия	ТУ 2248-015-47022248-2006
Климатическое исполнение	для прокладки в неводушной среде (грунт, бетон) по ГОСТ 15150-69
Степень защиты	IP44/55/67 по ГОСТ 14254-96
Температура монтажа	от -25 до +90 °С
Температура эксплуатации	от -55 до +90 °С
Минимальный радиус изгиба	8 диаметров
Цвет	внешняя стенка – красная, внутренняя стенка – желтая. Соответствует ГОСТ МЭК 61386.24-2014

## Номенклатура

Наружный диаметр D, мм	Внутренний диаметр d, мм	Кольцевая жесткость*, кПа	кол-во в бухте L, м	внешний диаметр бухты, м	Нормы упаковки			Код
					высота бухты, м	вес бухты, кг	кол-во бухт на паллете, шт.	
50	41,5	13	100	1,10	0,35	17,50	6	121950
90	77	8	50	1,14	0,50	20,00	4	121990
110	94	8	50	1,18	0,75	30,00	3	121911
			100	1,50	0,70	60,00	3	121911100

## Металлорукав из оцинкованной стали



### Назначение

- для прокладки электрических, телефонных, телевизионных сетей, выполненных изолированными проводами, шнурами или кабелем.

Применяется в случаях, когда необходимо обеспечить термическую стойкость и защиту от механических повреждений.

### Особенности

- негорючий материал;
- высокая гибкость;
- коррозионная стойкость;
- широкий диапазон температур монтажа и эксплуатации;
- уникальная конструкция замка, обеспечивающая цельность металлорукава при допустимых изгибах;
- высокие механические показатели на разрыв и сжатие.

## Характеристики

Стандарт	производятся в соответствии с CEI EN 61386-1 и 61386-23
Классификационный код по EN 61386-1 и EN 61386-23	3356
Климатическое исполнение	У2, ХЛ2, УХЛ2 по ГОСТ 15150-69
Степень защиты	IP40 по ГОСТ 14254-96 (МЭК 529-89)
Температура монтажа и эксплуатации	от -45 до +250 °С
Прочность (сопротивление сжатию при 20 °С)	свыше 750 Н на 5 см*
Разрывная прочность	не менее 500 Н
Ударная прочность при -45 °С	более 2 Дж

\* Деформация при заявленном усилии сжатия не более 25 % ± 5 % от начального диаметра

## Номенклатура

Номинальный диаметр, мм	Внутренний диаметр, мм	Внешний диаметр, мм	Минимальный радиус изгиба, мм	Кол-во в бухте, м	Тип замка	Код
15	15,5	18,5	40	50	простой замок	667R1518
20	20,5	24,5	50	50	усиленный замок	667R2024
26	26,5	30,0	70	25	усиленный замок	667R2630



# EXPRESS

## Аксессуары для труб "Express"

### Мнение эксперта

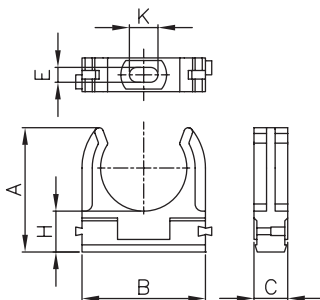
– Соединительные элементы – всегда важная часть системы прокладки труб. У нас особенно популярны соединительная муфта "труба-труба" и элементы для организации поворота на 90 градусов. Во-первых, это дополнительная защита кабеля от влаги и пыли в местах соединения. Во-вторых, они очень упрощают монтаж и экономят время. И в-третьих, они делают прокладку труб более эстетичной. Я за эстетику монтажа!

**АЛЕКСАНДР ГОРШУНОВ**  
инженер, электромонтажник, стаж работы 11 лет  
Москва



@electric\_gorshunov

## Держатель-клипса для монтажного пистолета



### Назначение

- для крепления жестких гладких и гофрированных труб к стенам, потолкам, полам и перегородкам внутри помещений при помощи газового монтажного пистолета.

### Условия монтажа

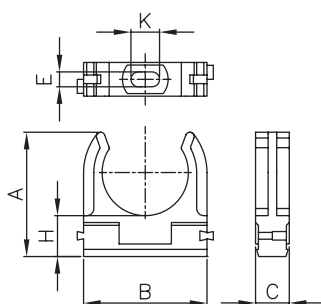
- держатели (как одного, так и разного диаметров) могут быть состыкованы между собой с помощью специальных фиксаторов типа "ласточкин хвост" или установлены на направляющую для крепления держателей, код 51400.

### Особенности

- материал – полипропилен, АБС-пластик;
- цвет – серый RAL 7035;
- температура эксплуатации от -25 до +60 °С.

Диаметр, мм	Геометрические размеры, мм						Кол-во, шт.	Код
	A	B	C	H	E	K		
16	26	22	12	11	3,8	5,8	900	51016M
20	28	26	12	11	3,8	5,8	800	51020M

## Держатель с защелкой для крепления труб



### Назначение

- для крепления жестких гладких и гофрированных труб к стенам, потолкам, полам и перегородкам внутри помещений.

### Условия монтажа

- держатели (как одного, так и разного диаметров) могут быть состыкованы между собой с помощью специальных фиксаторов типа "ласточкин хвост", или установлены на направляющую для крепления держателей, код 51400.

### Особенности

- материал – полипропилен, АБС-пластик;
- цвет – серый RAL 7035;
- температура эксплуатации от -25 до +60 °С.

Диаметр, мм	Геометрические размеры, мм						Оптовая упаковка		Розничная упаковка	
	A	B	C	H	E	K	кол-во, шт.	код	кол-во, шт. (пак. х шт.)	код
16	26	22	12	10,5	5	10	900	51016	360 (20x18)	51016R
20	28	26	12	10,5	5	10	800	51020	320 (20x16)	51020R
25	31	31	12	10,5	5	10	600	51025	240 (20x12)	51025R
32	44	44	12	14,5	5	10	200	51032	80 (20x4)	51032R
40	50	51	14	15,5	5	10	100	51040	-	-



## Направляющая для крепления держателей



### Назначение

- для установки держателей с защелкой одного или разного диаметров в ряд.

### Условия монтажа

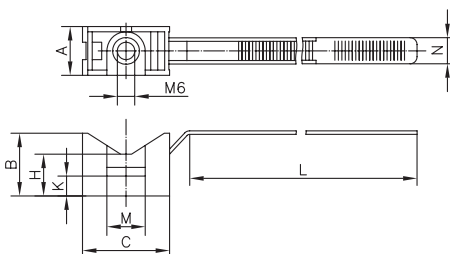
- для увеличения длины направляющие могут быть состыкованы между собой.

### Особенности

- материал – полипропилен;
- цвет – серый RAL 7035;
- температура эксплуатации от -25 до +60 °С.

Длина, мм	Упаковка, шт.	Код
200	20	51400

## Держатель с хомутиком



### Назначение

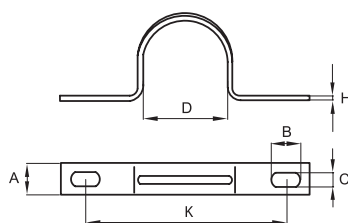
- крепление пластиковых и металлопластиковых труб, а также кабеля к поверхности стен, потолков, полов и перегородок.

### Особенности

- материал – нейлон;
- цвет – серый RAL 7035;
- температура эксплуатации от -25 до +60 °С;
- фиксация осуществляется посредством специального хомута-стяжки;
- резьба М6 в основании держателя;
- для крепежа держателей к бетонным и кирпичным стенам предназначен крепежный комплект, код 63768.

Диаметр, мм	A	B	C	H	L	N	K	M	Упаковка, шт.	Код
16-32	14	18	24	12	145	7,5	5,7	10,5	100	51200

## Держатель оцинкованный двусторонний



### Назначение

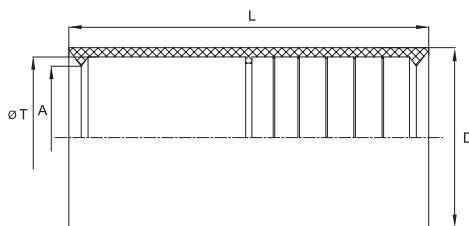
- крепление пластиковых, металлических, металлопластиковых труб, а также кабеля к поверхности стен, потолков, полов и перегородок.

### Особенности

- материал – оцинкованная сталь.

Диаметр, мм	Геометрические размеры, мм						Оптовая упаковка		Розничная упаковка	
	D	A	B	C	H	K	кол-во, шт.	код	кол-во, шт. (пак. х шт.)	код
16	16	12	6,5	5	0,9	34	100	53354	400 (20x20)	53354R
25-26	26	14	8,5	6,5	0,9	47	100	53357	160 (20x8)	53357R
32	32	14	10	6,5	0,9	54	100	53359	120 (20x6)	53359R

## Муфта для гофрированных труб



### Назначение

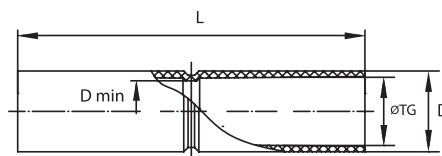
- для соединения гибких гофрированных труб, а также для соединения гофрированных труб с жесткими гладкими трубами.

### Особенности

- материал – полиэтилен;
- цвет – прозрачный;
- температура эксплуатации – от -40 до +90 °С;
- степень защиты IP40.

Диаметр, мм	ØT	Геометрические размеры, мм			Упаковка, шт.	Код
		A	D	L		
16	16	15,5	20	50	200	50816
20	20	19,3	24	55	200	50820
25	25	24,3	29	58	100	50825

## Муфта "труба-труба" с ограничителем



### Назначение

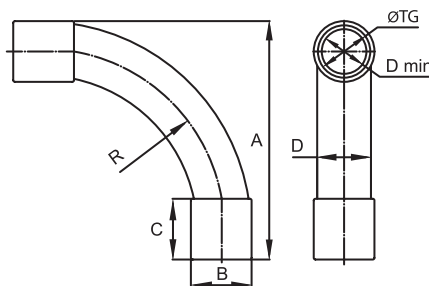
- соединение жестких гладких труб одного диаметра.

### Особенности

- материал – полипропилен;
- цвет – серый RAL 7035;
- температура эксплуатации от -25 до +60 °С;
- степень защиты – IP40.

Диаметр, мм	ØTG	Геометрические размеры, мм			Оптовая упаковка		Розничная упаковка	
		D	L	Dmin	кол-во, шт.	код	кол-во, шт. (пак. х шт.)	код
16	16	Ø 19	81	Ø 14	200	54916	96 (16x6)	54916R
20	20	Ø 23	81	Ø 18	100	54920	60 (12x5)	54920R
25	25	Ø 28	81	Ø 23	100	54925	40 (10x4)	54925R
40	40	Ø 44	110	Ø 39	40	54940	-	-

## Поворот на 90° "труба-труба"



### Назначение

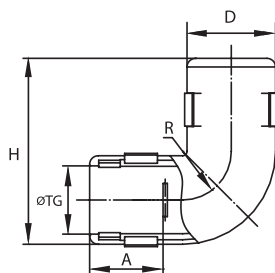
• соединение жестких гладких труб одного диаметра под углом 90°.

### Особенности

- материал – полипропилен;
- цвет – серый RAL 7035;
- температура эксплуатации от -25 до +60 °С;
- степень защиты – IP40.

Диаметр, мм	Геометрические размеры, мм							Оптовая упаковка		Розничная упаковка	
	ØTG	A	B	C	D	Dmin	R	кол-во, шт.	код	кол-во, шт. (пак. х шт.)	код
16	16	74	Ø 19	19	Ø 16	Ø 13	55	100	50416	36 (18x2)	50416R
20	20	92	Ø 23	23	Ø 20	Ø 17	75	100	50420	30 (15x2)	50420R
25	25	115	Ø 29	29	Ø 25	Ø 21	95	50	50425	10 (10x1)	50425R

## Колено открывающееся 90°



### Назначение

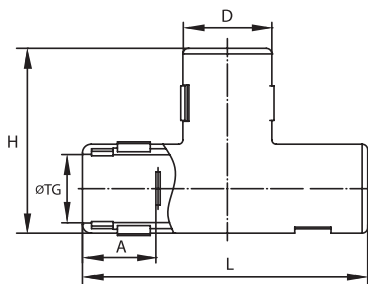
• соединение жестких гладких труб одного диаметра под углом 90°.

### Особенности

- материал – полипропилен;
- цвет – серый RAL 7035;
- температура эксплуатации от -25 до +60 °С;
- степень защиты – IP40;
- разъемный корпус, возможность монтажа на уже смонтированную трассу.

Диаметр, мм	Геометрические размеры, мм					Оптовая упаковка		Розничная упаковка	
	ØTG	D	H	A	R	кол-во, шт.	код	кол-во, шт. (пак. х шт.)	код
20	20	Ø 25	49	18	12	100	50520	48 (12x4)	50520R
25	25	Ø 30	56	20	15	50	50525	30 (15x2)	50525R

## Тройник открывающийся



### Назначение

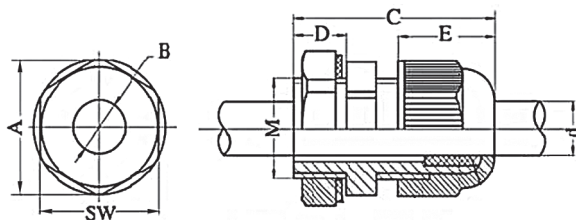
• Т-образное соединение трех жестких гладких труб одного диаметра.

### Особенности

- материал – полипропилен;
- цвет – серый RAL 7035;
- температура эксплуатации от -25 до +60 °С;
- степень защиты – IP40;
- разъемный корпус, возможность монтажа на уже смонтированную трассу.

Диаметр, мм	Геометрические размеры, мм					Оптовая упаковка		Розничная упаковка	
	ØTG	D	L	A	H	кол-во, шт.	код	кол-во, шт. (пак. х шт.)	код
16	16	Ø 21	64	17	43	100	50616	60 (15x4)	50616R
20	20	Ø 25	70	17	47	100	50620	36 (12x3)	50620R

## Кабельный зажим с контргайкой



### Назначение

- герметичный ввод труб и кабеля в корпуса распаечных коробок, щитков, шкафов и боксов.

### Особенности

- материал – полиамид 6.6;
- температура эксплуатации от -25 до +60 °С;
- степень защиты – IP68.

Диаметр кабеля, мм	Резьба	Геометрические размеры, мм								Оптовая упаковка		Розничная упаковка	
		A	B	C	D	E	d	M	SW	кол-во, шт.	код	кол-во, шт. (пак. х шт.)	код
9-14	PG 16	33	20,4	40	10	17,8	13,5	22,5	30	50	52900	20 (10x2)	52900R
13-18	PG 21	39	22	40	10	24	18,5	28,5	36	25	53000	16 (8x2)	53000R



# EXPRESS

## Коробки ответвительные "Express"



@ruslan\_gabdullin\_pvk

### Мнение эксперта

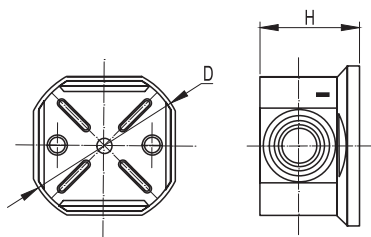
– Отмечу основные преимущества этих коробок: легко установить, быстрый доступ к проводке. Важно, что ассортимент большой, под любой диаметр кабеля можно коробку подобрать, не нужно этим голову забивать, просто выбираешь и монтируешь.

Наличие мембран позволяет быстро заводить в коробку кабель уже без гофротрубы.

Лично мне это очень нравится.

**РУСЛАН ГАБДУЛЛИН**  
электромонтажник, стаж работы 8 лет  
Екатеринбург

## Коробки ответвительные круглые с кабельными вводами, IP44

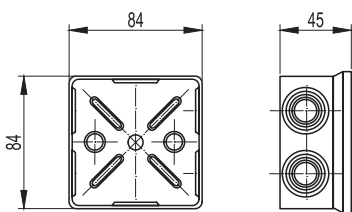


### Особенности

- 4 ввода для труб и кабеля с максимальным диаметром 20 мм;
- 3 защелки для фиксации крышки;
- 2 направляющие для крепления клеммных колодок на дне коробки (код 53500);
- 4 направляющие для крепления клеммных колодок на дне коробки (код 53600);
- диаметр шурупа для крепления клеммных колодок – 2,5–3 мм;
- не содержит галогенов.

Условный размер, мм	Габаритный размер (DxH), мм	Кол-во вводов, шт.	Максимальный диаметр, мм	Оптовая упаковка	
				кол-во, шт.	код
D65x35	D66x40	4	20	24	53500
D80x40	D88x43	4	20	20	53600

## Коробка ответвительная квадратная с кабельными вводами, IP44

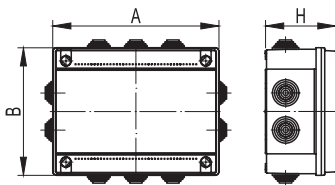


### Особенности

- шесть вводов для труб и кабеля с максимальным диаметром 20 мм;
- восемь защелок для фиксации крышки;
- четыре направляющие для крепления клеммных колодок на дне коробки;
- диаметр шурупа для крепления клеммных колодок – 2,5–3 мм;
- не содержит галогенов.

Условный размер, мм	Габаритный размер, мм	Кол-во вводов, шт.	Максимальный диаметр, мм	Оптовая упаковка	
				кол-во, шт.	код
80x80x40	84x84x45	6	20	20	53700

## Коробка ответвительная с кабельными вводами и пластиковыми фиксаторами крышки, IP55

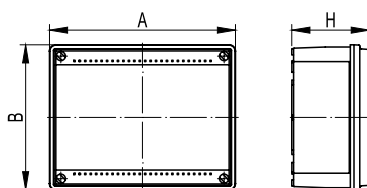


### Особенности

- комплектуются кабельными вводами, предназначенными для ввода жестких и гофрированных труб, а также кабеля;
- крышка коробки имеет бесшовный уплотнитель из вспененного полиуретана, привязка крышки к основанию при помощи фиксатора якорного типа.

Условный размер, мм	Габаритный размер (AxВxH), мм	Кол-во вводов, шт.	Максимальный диаметр, мм	Оптовая упаковка	
				кол-во, шт.	код
100x100x50	114x114x62	6	25	78	53800
120x80x50	134x94x62	6	25	84	53900
150x110x70	165x124x84	10	25	42	54000

## Коробка ответвительная с гладкими стенками и пластиковыми фиксаторами крышки, IP56



### Особенности

- ввод труб и кабеля в коробки осуществляется при помощи муфт и кабельных зажимов (заказываются отдельно);
- крышка коробки имеет бесшовный уплотнитель из вспененного полиуретана, привязка крышки к основанию при помощи фиксатора якорного типа.

Условный размер, мм

Габаритный размер (АxВxН), мм

кол-во, шт.

Оптовая упаковка

код

100x100x50

114x114x62

105

53810



 **AVANTI**

Универсальные электроустановочные изделия "Avanti"

@elmonsamara63



#### Мнение эксперта

– Крепкий пластик, сразу ощущаешь вес механизмов и рамок. Розетки и выключатели имеют винтовые зажимы. Между собой скрепляются ласточкиными хвостами, довольно крепко. Рамка крепится на защелки. Дизайн от студии Артемия Лебедева, тут без оценок, кому что нравится. Я лично в восторге! В эксплуатации повели себя достойно, заказчик доволен. В целом – добротные ЭУИ по относительно небольшой стоимости.

**ИЛЬЯ БУРДАЕВ**  
электромонтажник, стаж работы 8 лет  
Самара



## Рамки пластиковые для настенного монтажа



### Назначение

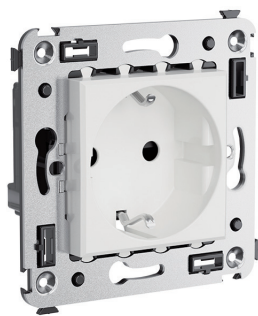
- декоративное оформление серии "Avanti".

### Особенности

- промышленный дизайн создан в студии Артемия Лебедева;
- материал – УФ-стойкий пластик.

Тип рамки	Одноместная	Двухместная	Трехместная	Четырехместная	Пятиместная
Кол-во модулей	2	2+2	2+2+2	2+2+2+2	2+2+2+2+2
Изображение					
Установочный размер, мм	90x90	90x160	90x235	90x305	90x375
Белое облако	4400902	4400904	4400906	4400908	4400900
Черный квадрат	4402902	4402904	4402906	4402908	4402900
Ванильная дымка	4405902	4405904	4405906	4405908	4405900

## Розетка электрическая с заземлением, со шторками для монтажа в стену и возможностью установки подсветки



### Назначение

- для подключения бытовых приборов к сети 230 В.

### Особенности

- диаметр отверстий для ввода кабелей – 3 мм (по 2 отверстия на одну клемму);
- винтовые зажимы;
- защитные шторки;
- фиксация в подрозеточную коробку при помощи саморезов;
- шаблон для зачистки кабеля – 11 мм;
- номинальный ток – 16 А;
- номинальное напряжение – 230 В;
- подключение оргтехники, бытовых приборов и т. д.;
- для монтажа в подрозеточные коробки глубиной не менее 45 мм (код 59301).

Кол-во модулей	Габаритные размеры, мм		Вес, кг/шт.	Цвет	Без подсветки	Лампа подсветки
	ширина/высота	глубина				
2	70,9	43,7	0,078	белое облако	4400003	440000L
				черный квадрат	4402003	440000S
				ванильная дымка	4405003	440000L

## Розетка электрическая с заземлением, со шторками и защитной крышкой для монтажа в стену



### Назначение

- для подключения бытовых приборов к сети 230 В.

### Особенности

- диаметр отверстий для ввода кабелей – 3 мм (по 2 отверстия на одну клемму);
- винтовые зажимы;
- защитные шторки;
- фиксация в подрозеточную коробку при помощи саморезов;
- шаблон для зачистки кабеля – 11 мм;
- номинальный ток – 16 А;
- номинальное напряжение – 230 В;
- подключение оргтехники, бытовых приборов и т. д.
- для монтажа в подрозеточные коробки глубиной не менее 45 мм (код 59301).

Кол-во модулей	Габаритные размеры, мм		Вес, кг/шт.	Цвет	Без подсветки	Лампа подсветки
	ширина/высота	глубина				
2	70,9	48,4	0,083	белое облако	4400013	440000L
				черный квадрат	4402013	440000S
				ванильная дымка	4405013	440000L

## Выключатель одноклавишный для монтажа в стену



### Назначение

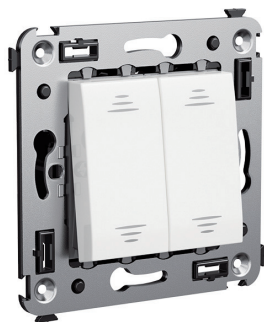
- для включения / выключения освещения (управление одной группой света).

### Особенности

- диаметр отверстий для ввода кабелей – 3 мм (по 2 отверстия на одну клемму);
- винтовые зажимы;
- фиксация в подрозеточную коробку при помощи саморезов;
- шаблон для зачистки кабеля – 11 мм;
- номинальный ток – 16 А;
- номинальное напряжение – 230 В;
- для монтажа в подрозеточные коробки глубиной не менее 45 мм (код 59301).

Кол-во модулей	Габаритные размеры, мм		Вес, кг/шт.	Цвет	Без подсветки	Лампа подсветки
	ширина/высота	глубина				
2	70,9	36,9	0,065	белое облако	4400103	440000L
				черный квадрат	4402103	440000S
				ванильная дымка	4405103	440000L

## Выключатель двухклавишный для монтажа в стену



### Назначение

- для включения / выключения освещения (управление двумя группами света).

### Особенности

- диаметр отверстий для ввода кабелей – 3 мм (по 2 отверстия на одну клемму);
- винтовые зажимы;
- фиксация в подрозеточную коробку при помощи саморезов;
- шаблон для зачистки кабеля – 11 мм;
- номинальный ток – 16 А;
- номинальное напряжение – 230 В;
- для оснащения подсветкой необходимо заказать 2 лампы;
- для монтажа в подрозеточные коробки глубиной не менее 45 мм (код 59301).

Кол-во модулей	Габаритные размеры, мм		Вес, кг/шт.	Цвет	Без подсветки	Лампа подсветки
	ширина/высота	глубина				
2	70,9	36,9	0,080	белое облако	4400104	440000L
				черный квадрат	4402104	440000S
				ванильная дымка	4405104	440000L

## Переключатель для монтажа в стену



### Назначение

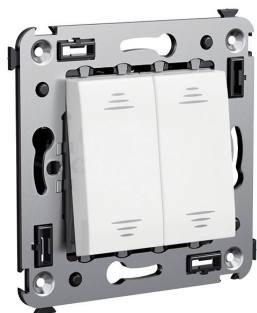
- для включения / выключения освещения (управление одной группой света из двух точек).

### Особенности

- диаметр отверстий для ввода кабелей – 3 мм (по 2 отверстия на одну клемму);
- винтовые зажимы;
- фиксация в подрозеточную коробку при помощи саморезов;
- шаблон для зачистки кабеля – 11 мм;
- номинальный ток – 16 А;
- номинальное напряжение – 230 В;
- для монтажа в подрозеточные коробки глубиной не менее 45 мм (код 59301)

Кол-во модулей	Габаритные размеры, мм		Вес, кг/шт.	Цвет	Без подсветки	Лампа подсветки
	ширина/высота	глубина				
2	70,9	36,9	0,065	белое облако	4400113	440000L
				черный квадрат	4402113	440000S
				ванильная дымка	4405113	440000L

## Переключатель двойной для монтажа в стену



### Назначение

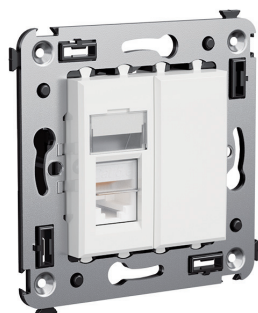
- для включения/выключения освещения (управление двумя группами света из двух точек).

### Особенности

- диаметр отверстий для ввода кабелей – 3 мм (по 2 отверстия на одну клемму);
- винтовые зажимы;
- фиксация в подрозеточную коробку при помощи саморезов;
- шаблон для зачистки кабеля – 11 мм;
- номинальный ток – 16 А;
- номинальное напряжение – 230 В;
- для оснащения подсветкой необходимо заказать 2 лампы;
- для монтажа в подрозеточные коробки глубиной не менее 45 мм (код 59301).

Кол-во модулей	Габаритные размеры, мм		Вес, кг/шт.	Цвет	Без подсветки	Лампа подсветки
	ширина/высота	глубина				
2	70,9	36,9	0,080	белое облако	4400114	440000L
				черный квадрат	4402114	440000S
				ванильная дымка	4405114	440000L

## Телефонная розетка одинарная RJ-12 для монтажа в стену



### Назначение

- для подключения телефонного кабеля.

### Особенности

- 6Р6С;
- с пылезащитной шторкой;
- с маркировочной табличкой;
- в комплекте разъем Keystone;
- для заделки контактов используется инструмент типа 110;
- для монтажа в подрозеточные коробки глубиной не менее 45 мм (код 59301).

Кол-во модулей	Габаритные размеры, мм		Вес, кг/шт.	Цвет	Код
	ширина/высота	глубина			
2	70,9	36,9	0,045	белое облако	4400313
				черный квадрат	4402313
				ванильная дымка	4405313

## Телефонная розетка двойная RJ-12 для монтажа в стену



### Назначение

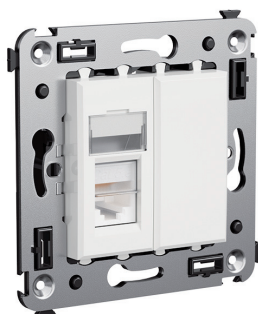
- для подключения телефонного кабеля.

### Особенности

- 6P6C;
- с пылезащитной шторкой;
- с маркировочной табличкой;
- в комплекте разъем Keystone;
- для заделки контактов используется инструмент типа 110;
- для монтажа в подрозеточные коробки глубиной не менее 45 мм (код 59301).

Кол-во модулей	Габаритные размеры, мм		Вес, кг/шт.	Цвет	Код
	ширина/высота	глубина			
2	70,9	36,9	0,052	белое облако	4400314
				черный квадрат	4402314
				ванильная дымка	4405314

## Компьютерная розетка одинарная RJ-45 для монтажа в стену



### Назначение

- для подключения сетевого (компьютерного) кабеля.

### Особенности

- 8P8C;
- с пылезащитной шторкой;
- с маркировочной табличкой;
- в комплекте разъем Keystone;
- заделка без инструмента;
- для монтажа в подрозеточные коробки глубиной не менее 45 мм (код 59301).

Кол-во модулей	Габаритные размеры, мм		Вес, кг/шт.	Цвет	Код
	ширина/высота	глубина			
2	70,9	36,9	0,045	белое облако	4400463
				черный квадрат	4402463
				ванильная дымка	4405463

## Компьютерная розетка двойная RJ-45 для монтажа в стену



### Назначение

- для подключения сетевого (компьютерного) кабеля.

### Особенности

- 8P8C;
- с пылезащитной шторкой;
- с маркировочной табличкой;
- в комплекте разъем Keystone;
- заделка без инструмента;
- для монтажа в подрозеточные коробки глубиной не менее 45 мм (код 59301).

Кол-во модулей	Габаритные размеры, мм		Вес, кг/шт.	Категория СКС	Цвет	Код
	ширина/высота	глубина				
2	70,9	36,9	0,052	5е	белое облако	4400464
					черный квадрат	4402464
					ванильная дымка	4405464

## ТВ-розетка оконечная для монтажа в стену



### Назначение

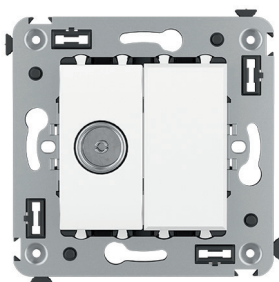
- для подключения телевизионного кабеля.

### Особенности

- диапазон рабочих частот 4–2400 МГц;
- затухание <7 дБ;
- для монтажа в подрозеточные коробки глубиной не менее 45 мм (код 59301).

Кол-во модулей	Габаритные размеры, мм		Вес, кг/шт.	Цвет	Код
	ширина/высота	глубина			
2	70,9	36,9	0,054	белое облако	4400503
				черный квадрат	4402503
				ванильная дымка	4405503

## ТВ-розетка проходная для монтажа в стену



### Назначение

- для подключения телевизионного кабеля.

### Особенности

- винтовые зажимы;
- диапазон рабочих частот 4–2400 МГц;
- затухание <1 дБ;
- для монтажа в подрозеточные коробки глубиной не менее 45 мм (код 59301).

Кол-во модулей	Габаритные размеры, мм		Вес, кг/шт.	Цвет	Код
	ширина/высота	глубина			
2	70,9	36,9	0,054	белое облако	4400513
				черный квадрат	4402513
				ванильная дымка	4405513

## Светодиодная лампа подсветки



### Назначение

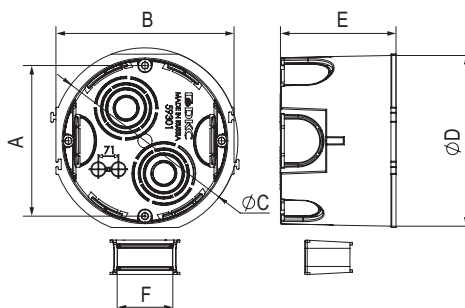
- для установки в розетки и выключатели "Avanti".

### Особенности

- цвет – белый и синий;
- номинальное напряжение – 230 В.

Длина кабеля, мм	Вес, кг/шт.	Цвет	Лампа подсветки
115	0,013	белый	440000L
115	0,013	синий	440000S

## Подрозеточная коробка для сплошных стен



### Назначение

- для монтажа розеток, выключателей, светорегуляторов и иных приборов на винтах или металлических захватах в кирпичные или бетонные стены.

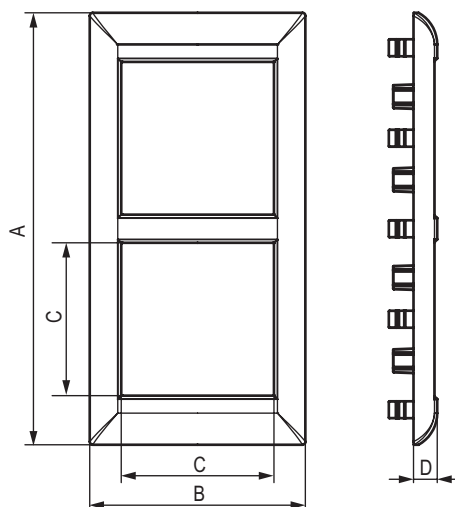
### Особенности

- материал – полипропилен;
- температура монтажа от  $-5$  до  $+100$  °С;
- двойная фиксация коробки за счет зацепов и соединительного "мостика";
- 6 отверстий для ввода кабеля от 10 до 25 мм;
- нет необходимости срезать соединительный "мостик" при одинарном монтаже коробки;
- соединительный "мостик" в комплекте;
- диаметр коронки – 68 мм;
- глубина коробки – 45 мм.

Кол-во модулей	Габаритные размеры, мм						Вес, кг/шт.	Цвет	Кол-во, шт.	Комплектация	Код
	A	B	C	D	E	F					
2	60	71	74	68	45	22	0,02	черный	1	с саморезами	59301
2	60	71	74	68	45	22	0,02	черный	100	без саморезов	59302



## Рамки-суппорты для монтажа розеток и выключателей "Avanti" в комплекте с каркасом



### Назначение

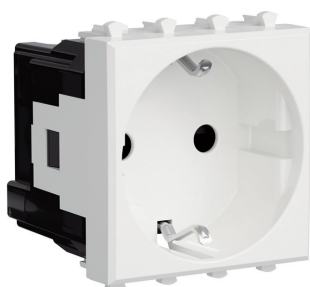
- для монтажа в кабель-канал серии "In-Liner Front".

### Особенности

- материал – АБС-пластик.

Кол-во модулей	Установочный размер, мм				Вес, кг/шт.	Цвет	Код
	A	B	C	D			
2	63,5	63,5	45	7	0,06	белый	4400912
4	127,2	63,5	45	7	0,1	белый	4400914
6	183,9	63,5	45	7	0,15	белый	4400916

## Розетка электрическая с заземлением, со шторками и возможностью установки подсветки



### Назначение

- устанавливаются в кабель-каналы "In-liner Front" при помощи рамок-суппортов "Avanti" (4400912, 4400914, 4400916);
- применяются для подключения бытовых приборов к сети 230 В.

### Особенности

- диаметр отверстий для ввода кабелей – 3 мм (по 2 отверстия на одну клемму);
- винтовые зажимы;
- защитные шторки;
- шаблон для зачистки кабеля – 11 мм;
- номинальный ток – 16 А;
- номинальное напряжение – 230 В.

Кол-во модулей	Габаритные размеры, мм		Вес, кг/шт.	Цвет	Без подсветки	Лампа подсветки
	ширина/высота	глубина				
2	44,9	43,7	0,046	белое облако	4400002	440000L

## Выключатель одноклавишный с возможностью установки подсветки



### Назначение

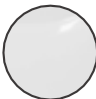


- для включения/выключения освещения (управление одной группой света);
- устанавливаются в кабель-каналы "In-liner Front" при помощи рамок-суппортов "Avanti" (4400912, 4400914, 4400916).

### Особенности



- диаметр отверстий для ввода кабелей – 3 мм (по 2 отверстия на одну клемму);
- винтовые зажимы;
- шаблон для зачистки кабеля – 11 мм;
- номинальный ток – 16 А;
- номинальное напряжение – 230 В.

Кол-во модулей	Габаритные размеры, мм		Вес, кг/шт.	Цвет	Без подсветки	Лампа подсветки
	ширина/высота	глубина				
2	44,9	36,9	0,034	белое облако	4400102	440000L

## Механизмы в каркасе для установки в стену

Функция	 белое облако	 ванильная дымка	 черный квадрат
Розетка электрическая 2P+E с з/ш	4400003	4405003	4402003
Розетка электрическая 2P+E с з/ш с крышкой	4400013	4405013	4402013
Выключатель одноклавишный	4400103	4405103	4402103
Выключатель двухклавишный	4400104	4405104	4402104
Переключатель	4400113	4405113	4402113
Переключатель двойной	4400114	4405114	4402114
Телефонная розетка RJ-12 одинарная	4400313	4405313	4402313
Телефонная розетка RJ-12 двойная	4400314	4405314	4402314
Компьютерная розетка RJ-45 5е одинарная	4400463	4405463	4402463
Компьютерная розетка RJ-45 5е двойная	4400464	4405464	4402464
ТВ-розетка оконечная	4400503	4405503	4402503
ТВ-розетка проходная	4400513	4405513	4402513

## Рамки для установки изделий в стену

Цвет	 1 пост (2 модуля)	 2 поста (4 модуля)	 3 поста (6 модулей)	 4 поста (8 модулей)	 5 постов (10 модулей)
Белое облако 	4400902	4400904	4400906	4400908	4400900
Ванильная дымка 	4405902	4405904	4405906	4405908	4405900
Черный квадрат 	4402902	4402904	4402906	4402908	4402900

## Механизмы без каркаса для установки в кабель-канал

Функция	белое облако
Розетка электрическая 2P+E с з/ш	4400002
Выключатель одноклавишный (2 модуля)	4400102

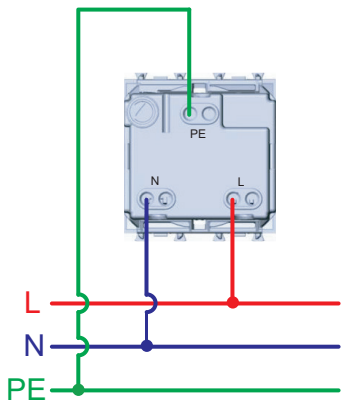
## Рамки-суппорты в комплекте с каркасом для монтажа в кабель-канал серии "In-Liner Front"

Цвет	2 модуля	4 модуля	6 модулей
Белый	4400912	4400914	4400916

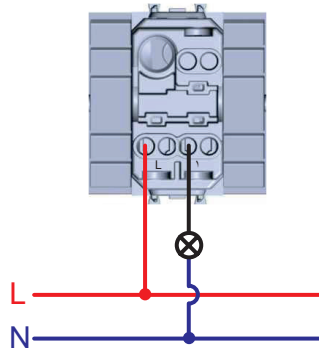
## Аксессуары

Светодиодная лампа подсветки синяя	440000S
Светодиодная лампа подсветки белая	440000L
Подрозеточная коробка для бетонных и кирпичных стен без винтов	59302
Подрозеточная коробка для бетонных и кирпичных стен в комплекте с винтами	59301

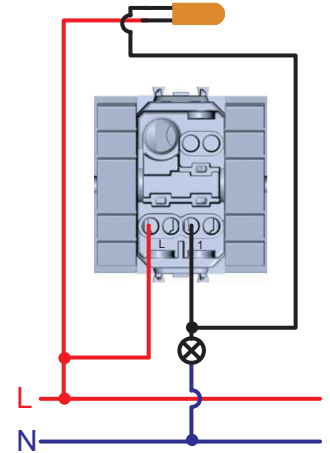
## Схемы подключения ЭУИ



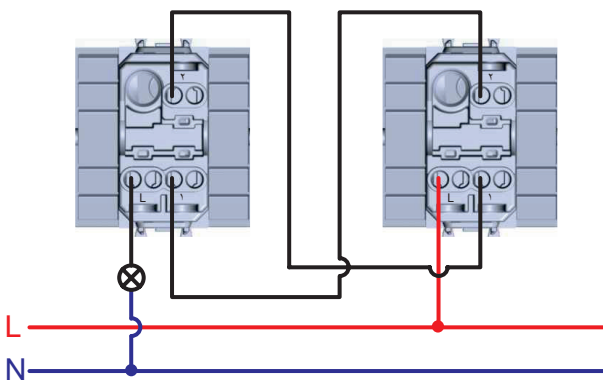
Розетки электрические с заземлением



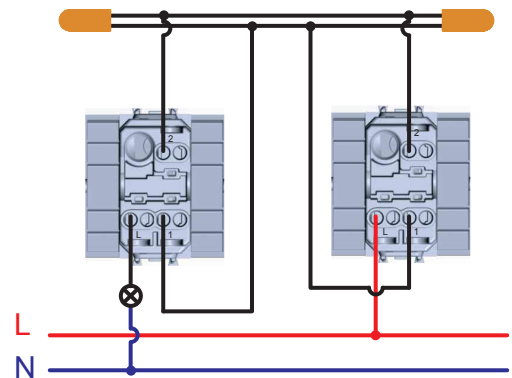
Выключатель



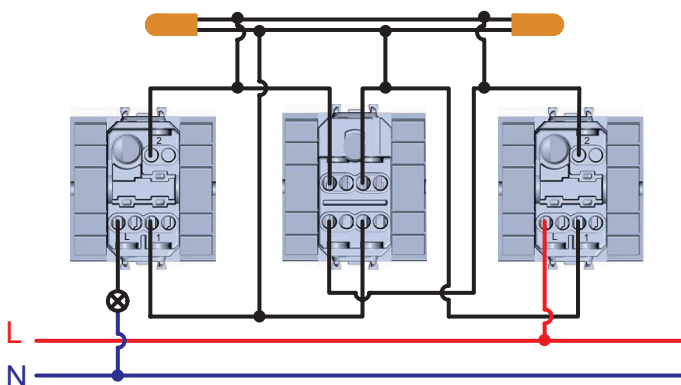
Оснащение подсветкой выключателя.  
Лампа подсветки горит, если источник света выключен



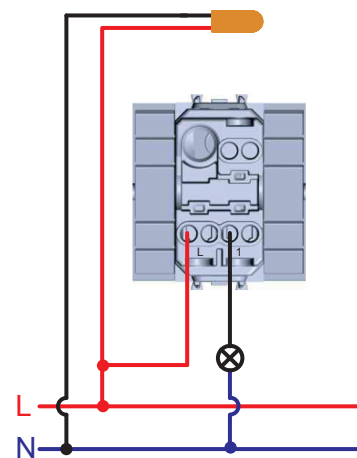
Управление одним источником света с двух мест



Оснащение подсветкой переключателей.  
Лампы подсветки горят, если источник света выключен

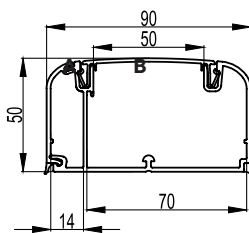


Оснащение подсветкой переключателей и инвертора.  
Лампы подсветки горят, если источник света выключен



Оснащение подсветкой выключателя, переключателя, инвертора при условии, что суммарная мощность ламп, коммутируемых выключателем, менее 8 Вт. Используется только для энергосберегающих или светодиодных ламп.  
Лампа подсветки горит постоянно

## Кабельный короб 90x50 мм с боковой и фронтальной крышками



### Назначение

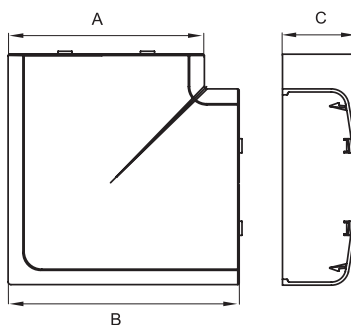
- для открытой прокладки кабеля и установки розеток и выключателей в кабель-каналы.

### Особенности

- материал – композиция ПВХ;
- перфорация на дне основания с диаметром отверстий 6,5 мм, шаг перфорации 200 мм;
- защитная пленка;
- возможность установки перегородки;
- выпускаются в отрезках длиной 2 метра.

Ширина основания, мм	Высота, мм	Длина, м	Площадь внутреннего сечения секций, мм <sup>2</sup>		Площадь* внутреннего сечения общая, мм <sup>2</sup>	Вес короба, кг/м	Цвет	Код
			A	B				
90	50	2	480	2810	3282	1,050	белый	09500

## Угол плоский



### Назначение

- декоративное оформление мест стыковки кабельных коробов.

### Особенности

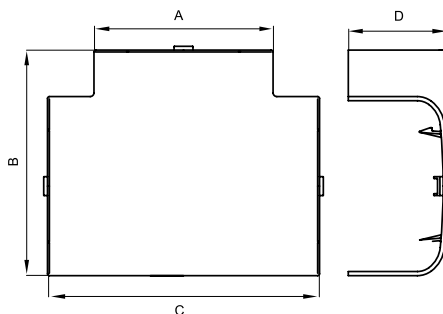
- материал накладки – АБС-пластик;
- материал базы и разделителей – ПНД;
- встроенные перегородки для разделения внутреннего пространства на секции.

### Комплект поставки

- внешняя декоративная накладка;
- внутренняя база с разделителем секций;
- инструкция по монтажу.

Типоразмер короба, мм	Угол	Встроенные разделители	Размеры, мм			Вес, кг/шт.	Цвет	Код
			A	B	C			
90x50	90°	есть	94,8	119,4	52,4	0,129	белый	09503

## Тройник (Т-образный отвод)



### Назначение

- декоративное оформление мест Т-образного соединения кабельных коробов.

### Особенности

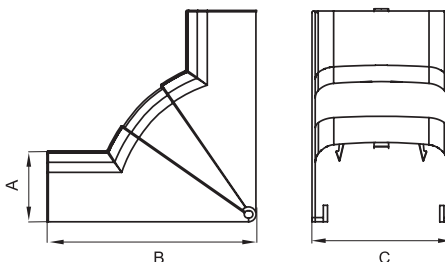
- материал накладки – АБС-пластик;
- материал базы и разделителей – ПНД.

### Комплект поставки

- внешняя декоративная накладка;
- внутренняя база с разделителем;
- инструкция по монтажу.

Типоразмер короба, мм	Встроенные разделители	Размеры, мм				Вес, кг/шт.	Цвет	Код
		A	B	C	D			
90x50	есть	94,8	119,4	144	52,4	0,129	белый	09506

## Угол внутренний изменяемый



### Назначение

- декоративное оформление мест стыковки кабельных коробов.

### Особенности

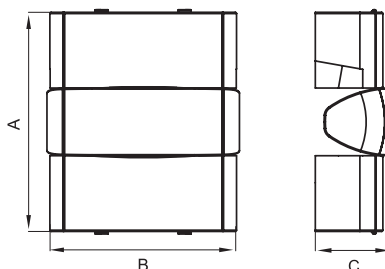
- материал накладки – АБС-пластик;
- материал базы и разделителей – ПНД;
- встроенные перегородки для разделения внутреннего пространства на секции.

### Комплект поставки

- внешняя декоративная накладка;
- внутренняя база;
- разделители (для монтажа на базу);
- инструкция по монтажу.

Типоразмер короба, мм	Угол	Встроенные разделители	Размеры, мм			Вес, кг/шт.	Цвет	Код
			A	B	C			
90x50	70-120°	есть	52,4	154,5	94,8	0,135	белый	09551

## Угол внешний изменяемый



### Назначение

- декоративное оформление мест стыковки кабельных коробов.

### Особенности

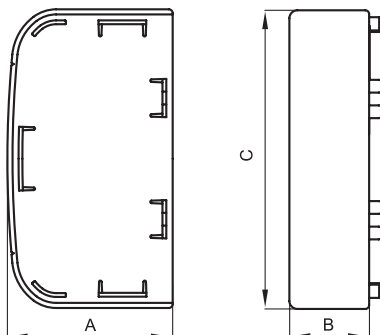
- материал накладки – АБС-пластик;
- материал базы и разделителей – ПНД;
- встроенные перегородки.

### Комплект поставки

- внешняя декоративная накладка;
- внутренняя база;
- разделители (для монтажа на базу);
- инструкция по монтажу.

Типоразмер короба, мм	Угол	Встроенные разделители	Размеры, мм			Вес, кг/шт.	Цвет	Код
			A	B	C			
90x50	80-120°	есть	170	94,8	59,4	0,135	белый	09552

## Заглушка торцевая



### Назначение

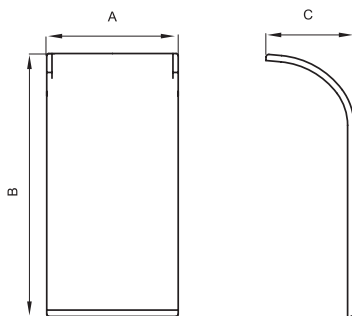
- декоративное оформление торцов коробов.

### Особенности

- материал – АБС-пластик.

Типоразмер короба, мм	Размеры, мм			Вес, кг/шт.	Цвет	Код
	A	B	C			
90x50	52	25	93,6	0,031	белый	09505

## Накладка на стык профилей коробов



### Назначение

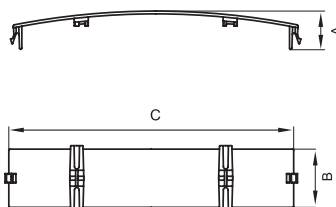
- декоративное оформление стыков оснований двух коробов и места отвода мини-каналов.

### Особенности

- материал накладки – АБС-пластик;
- клеевая основа для монтажа на короб;
- приклеивается на основание короба по месту стыка. Предварительно необходимо удалить защитную пленку с клеевой основы;
- при отводе от места стыка коробов накладка подрезается по ширине мини-канала.

Типоразмер короба, мм	Кол-во накладок на стык, шт.	Размеры, мм			Вес, кг/шт.	Цвет	Код
		A	B	C			
90x50	2	25	50	16,76	0,004	белый	09509

## Накладка на стык фронтальных крышек коробов



### Назначение

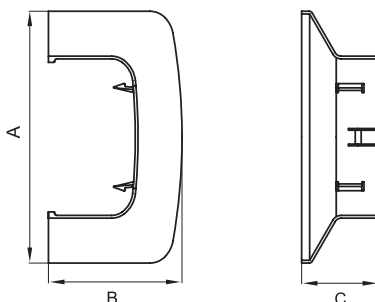
- декоративное оформление стыка между двумя фронтальными крышками.

### Особенности

- материал – АБС-пластик;
- устанавливается защелкиванием в короб по месту стыка между крышками.

Типоразмер короба, мм	Кол-во накладок на стык, шт.	Размеры, мм			Вес, кг/шт.	Цвет	Код
		A	B	C			
90x50	1	15	25	58,5	0,005	белый	09504

## Ввод в потолок/стену/щиток/коробку/шкаф



### Назначение

- декоративное оформление мест ввода коробов в потолок, стену, щиток, шкаф, коробку и т. п.

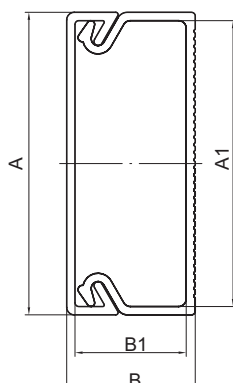
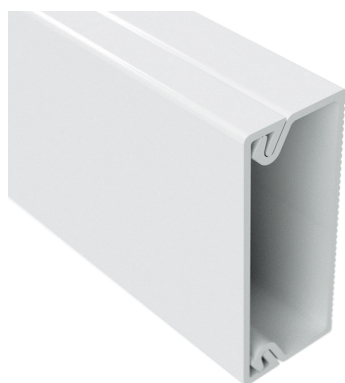
### Особенности

- материал – АБС-пластик;
- имеется внешнее расширение с трех сторон.

Типоразмер короба, мм	Размеры, мм			Вес, кг/шт.	Цвет	Код
	A	B	C			
90x50	145,5	77	45	0,036	белый	09507



## Мини-канал типа ТМС со стандартной съёмной крышкой, односекционный



### Назначение

- для открытой прокладки кабеля.

### Особенности

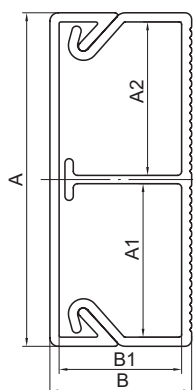
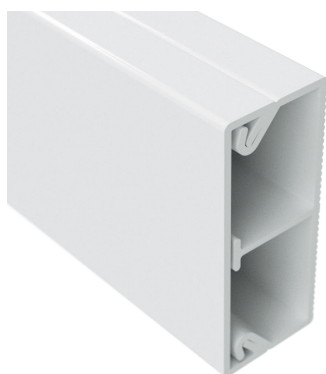
- цвет белый RAL 9016;
- материал – композиция ПВХ;
- дно с перфорацией;
- температура монтажа и эксплуатации – от -5 до +60 °С;
- выпускается в отрезках длиной 2 метра.

### Комплектация

- профиль (основание);
- крышка.

Типоразмер мини-канала, мм	Ширина крышки, А, мм	Высота борта, В, мм	Ширина внутр., А1, мм	Высота внутр., В1, мм	Площадь внутр. сечения, мм <sup>2</sup>	Кол-во кабелей в зависимости от их сечения (вместимость на примере проводов ПВЗ)				Цвет	Вес, кг/м	Оптовая упаковка	
						1,5 мм <sup>2</sup>	2,5 мм <sup>2</sup>	4 мм <sup>2</sup>	6 мм <sup>2</sup>			кол-во, м/уп.	код
22x10	22	10	20,2	8,2	151	10	7	5	3	белый	0,100	118	00317
15x17	15	17	13,2	15	177	12	8	6	3	белый	0,140	96	00303
25x17	25	17	23	15	301	21	14	11	5	белый	0,179	60	00304
40x17	40	17	37,8	14,7	512	38	25	20	11	белый	0,230	64	00351

## Мини-канал типа ТМС со стандартной съёмной крышкой, двухсекционный



### Назначение

- для открытой прокладки кабеля.

### Особенности

- цвет белый RAL 9016;
- материал – композиция ПВХ;
- дно с перфорацией;
- температура монтажа и эксплуатации – от -5 до +60 °С;
- выпускается в отрезках длиной 2 метра.

### Комплектация

- профиль (основание);
- крышка.

Типоразмер мини-канала, мм	Ширина крышки, А, мм	Высота борта, В, мм	Ширина внутренняя, мм		Высота внутр., В1, мм	Отсек	Площадь внутр. сечения, мм <sup>2</sup>	Кол-во кабелей в зависимости от их сечения (вместимость на примере проводов ПВЗ)				Цвет	Вес, кг/м	Оптовая упаковка	
			А1	А2				1,5 мм <sup>2</sup>	2,5 мм <sup>2</sup>	4 мм <sup>2</sup>	6 мм <sup>2</sup>			кол-во, м/уп.	код
40/2x17	40	17	18,4	18,4	14,7	1	245	16	11	8	4	белый	0,298	64	00305
						2	245	16	11	8	4				



## Модульные щитки "RAM base"

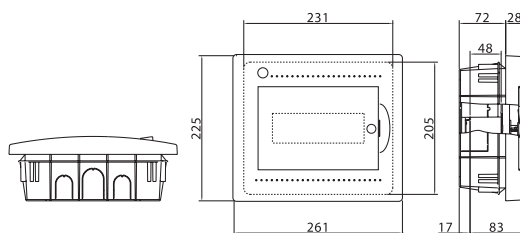


### Мнение эксперта

– В очередной раз поставил "RAM base". Сам по себе щит хороший и удобный в работе. Качество пластика (на мой взгляд) превосходное. Сам пластик достаточно жесткий, что, несомненно, хорошо. За рейками места достаточно, что удобно в монтаже. Рекомендую!

**ПАВЕЛ КУДРЯВЦЕВ**  
инженер-электрик, стаж работы 10 лет  
Тверь

## Щиток распределительный встраиваемый на 8 модулей, с дверцей



### Назначение

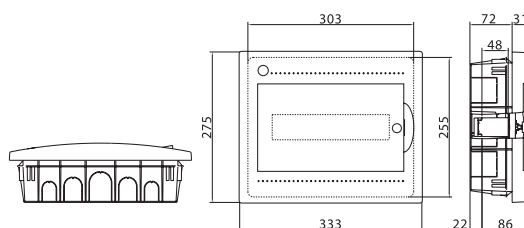
• для скрытого монтажа в жилых и административных помещениях. Степень защиты – IP41.

### Комплект поставки

- оцинкованная DIN-рейка;
- суппорт для DIN-рейки;
- заглушки для пустых модулей;
- заглушки для сборочных винтов;
- сборочные винты;
- самоклеящаяся этикетка для маркировки цепей.

Максимальное количество модулей	Наличие съемных пластронов	Межосевое расстояние между рядами, мм	Максимальная рассеиваемая мощность, Вт	Цвет	Код
8	нет	–	21	белый	81508

## Щиток распределительный встраиваемый на 12 модулей, с дверцей



### Назначение

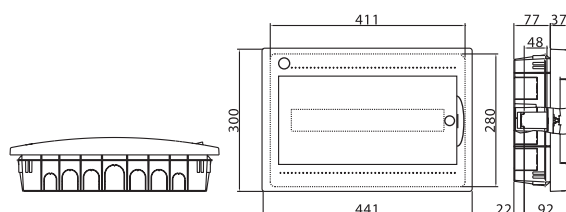
• для скрытого монтажа в жилых и административных помещениях. Степень защиты – IP41.

### Комплект поставки

- оцинкованная DIN-рейка;
- суппорт для DIN-рейки;
- заглушки для пустых модулей;
- заглушки для сборочных винтов;
- сборочные винты;
- самоклеящаяся этикетка для маркировки цепей.

Максимальное количество модулей	Наличие съемных пластронов	Межосевое расстояние между рядами, мм	Максимальная рассеиваемая мощность, Вт	Цвет	Код
12	нет	–	37	белый	81512

## Щиток распределительный встраиваемый на 18 модулей, с дверцей



### Назначение

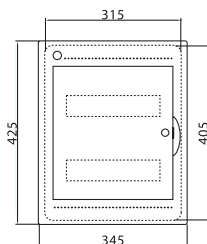
• для скрытого монтажа в жилых и административных помещениях. Степень защиты – IP41.

### Комплект поставки

- оцинкованная DIN-рейка;
- суппорт для DIN-рейки;
- заглушки для пустых модулей;
- заглушки для сборочных винтов;
- сборочные винты;
- самоклеящаяся этикетка для маркировки цепей.

Максимальное количество модулей	Наличие съемных пластронов	Межосевое расстояние между рядами, мм	Максимальная рассеиваемая мощность, Вт	Цвет	Код
18	нет	–	50	белый	81518

## Щиток распределительный встраиваемый на 24 модуля, с дверцей



### Назначение

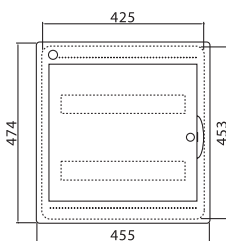
• для скрытого монтажа в жилых и административных помещениях. Степень защиты – IP41.

### Комплект поставки

- оцинкованная DIN-рейка;
- суппорт для DIN-рейки;
- заглушки для пустых модулей;
- заглушки для сборочных винтов;
- сборочные винты;
- самоклеящаяся этикетка для маркировки цепей.

Максимальное количество модулей	Наличие съемных гластронов	Межосевое расстояние между рядами, мм	Максимальная рассеиваемая мощность, Вт	Цвет	Код
24	да	125–150–175	45	белый	81524

## Щиток распределительный встраиваемый на 36 модулей, с дверцей



### Назначение

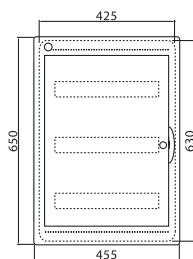
• для скрытого монтажа в жилых и административных помещениях. Степень защиты – IP41.

### Комплект поставки

- оцинкованная DIN-рейка;
- суппорт для DIN-рейки;
- заглушки для пустых модулей;
- заглушки для сборочных винтов;
- сборочные винты;
- самоклеящаяся этикетка для маркировки цепей.

Максимальное количество модулей	Наличие съемных гластронов	Межосевое расстояние между рядами, мм	Максимальная рассеиваемая мощность, Вт	Цвет	Код
36	да	125–150–175	56	белый	81536

## Щиток распределительный встраиваемый на 54 модуля, с дверцей



### Назначение

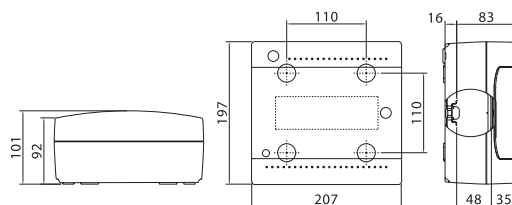
• для скрытого монтажа в жилых и административных помещениях. Степень защиты – IP41.

### Комплект поставки

- оцинкованная DIN-рейка;
- суппорт для DIN-рейки;
- заглушки для пустых модулей;
- заглушки для сборочных винтов;
- сборочные винты;
- самоклеящаяся этикетка для маркировки цепей.

Максимальное количество модулей	Наличие съемных гластронов	Межосевое расстояние между рядами, мм	Максимальная рассеиваемая мощность, Вт	Цвет	Код
54	да	150–175–200	62	белый	81554

## Щиток распределительный настенный на 8 модулей, с дверцей



### Назначение

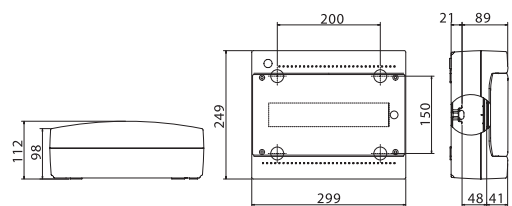
• для открытого монтажа в жилых и административных помещениях. Степень защиты – IP41.

### Комплект поставки

- оцинкованная DIN-рейка;
- суппорт для DIN-рейки;
- заглушки для пустых модулей;
- заглушки для сборочных винтов;
- сборочные винты;
- самоклеящаяся этикетка для маркировки цепей.

Максимальное количество модулей	Наличие съемных пластронов	Межосевое расстояние между рядами, мм	Максимальная рассеиваемая мощность, Вт	Цвет	Код
8	нет	–	18	белый	84608

## Щиток распределительный настенный на 12 модулей, с дверцей



### Назначение

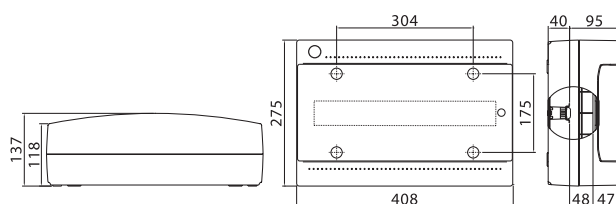
• для открытого монтажа в жилых и административных помещениях. Степень защиты – IP41.

### Комплект поставки

- оцинкованная DIN-рейка;
- суппорт для DIN-рейки;
- заглушки для пустых модулей;
- заглушки для сборочных винтов;
- сборочные винты;
- самоклеящаяся этикетка для маркировки цепей.

Максимальное количество модулей	Наличие съемных пластронов	Межосевое расстояние между рядами, мм	Максимальная рассеиваемая мощность, Вт	Цвет	Код
12	нет	–	30	белый	84612

## Щиток распределительный настенный на 18 модулей, с дверцей



### Назначение

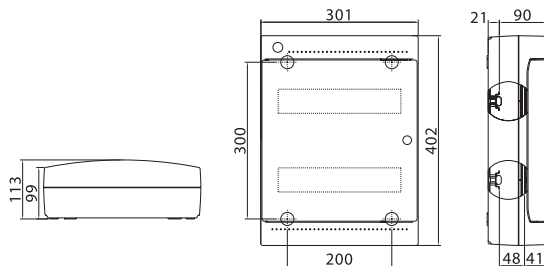
• для открытого монтажа в жилых и административных помещениях. Степень защиты – IP41.

### Комплект поставки

- оцинкованная DIN-рейка;
- суппорт для DIN-рейки;
- заглушки для пустых модулей;
- заглушки для сборочных винтов;
- сборочные винты;
- самоклеящаяся этикетка для маркировки цепей.

Максимальное количество модулей	Наличие съемных пластронов	Межосевое расстояние между рядами, мм	Максимальная рассеиваемая мощность, Вт	Цвет	Код
18	нет	–	41	белый	84618

## Щиток распределительный настенный на 24 модуля, с дверцей



### Назначение

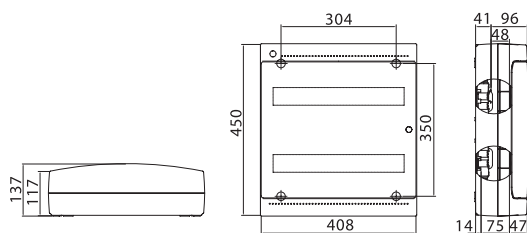
• для открытого монтажа в жилых и административных помещениях. Степень защиты – IP41.

### Комплект поставки

- оцинкованная DIN-рейка;
- суппорт для DIN-рейки;
- заглушки для пустых модулей;
- заглушки для сборочных винтов;
- сборочные винты;
- самоклеящаяся этикетка для маркировки цепей.

Максимальное количество модулей	Наличие съемных гластронов	Межосевое расстояние между рядами, мм	Максимальная рассеиваемая мощность, Вт	Цвет	Код
24	нет	150	39	белый	84624

## Щиток распределительный настенный на 36 модулей, с дверцей



### Назначение

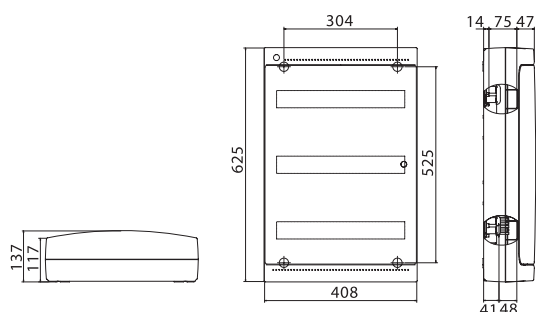
• для открытого монтажа в жилых и административных помещениях. Степень защиты – IP41.

### Комплект поставки

- оцинкованная DIN-рейка;
- суппорт для DIN-рейки;
- заглушки для пустых модулей;
- заглушки для сборочных винтов;
- сборочные винты;
- самоклеящаяся этикетка для маркировки цепей.

Максимальное количество модулей	Наличие съемных гластронов	Межосевое расстояние между рядами, мм	Максимальная рассеиваемая мощность, Вт	Цвет	Код
36	нет	175	52	белый	84636

## Щиток распределительный настенный на 54 модуля, с дверцей



### Назначение

• для открытого монтажа в жилых и административных помещениях. Степень защиты – IP41.

### Комплект поставки

- оцинкованная DIN-рейка;
- суппорт для DIN-рейки;
- заглушки для пустых модулей;
- заглушки для сборочных винтов;
- сборочные винты;
- самоклеящаяся этикетка для маркировки цепей.

Максимальное количество модулей	Наличие съемных гластронов	Межосевое расстояние между рядами, мм	Максимальная рассеиваемая мощность, Вт	Цвет	Код
54	нет	175	62	белый	84654

## Таблица подбора щитков Ram Base

Вид	Максимальное кол-во модулей	Наличие съемных пластронов	Межосевое расстояние между рядами, мм	Максимальная рассеиваемая мощность, Вт	Цвет	Код
Встраиваемый	8	нет	нет	21	белый	81508
	12	нет	нет	37	белый	81512
	18	нет	нет	50	белый	81518
	24	да	125-150-175	45	белый	81524
	36	да	125-150-175	56	белый	81536
	54	да	150-175-200	62	белый	81554
Настенный	8	нет	нет	18	белый	84608
	12	нет	нет	30	белый	84612
	18	нет	нет	41	белый	84618
	24	нет	150	39	белый	84624
	36	нет	175	52	белый	84636
	54	нет	175	62	белый	84654



## Система электропроводки в электроустановках и щитах управления "Quadro"

### Мнение эксперта

Самые четкие хомуты! Во-первых, материал хороший. Немного жесткий, но литье замечательное. Прочные! Во-вторых, не спутаешь с хомутами от других производителей – отличаются характерными четкими краями. Это меня впечатлило. Хомуты – только ДКС!

**ВАГЕ ДЖАВРШЯН**  
электромонтажник, стаж работы 8 лет  
Сочи





## Стандартные хомуты из полиамида 6.6



### Назначение

- предназначены для фиксации и крепления проводов.

### Условия монтажа

- вне помещений рекомендуется использовать хомуты черного цвета;
- внутри помещений рекомендуется использовать хомуты белого цвета.

### Особенности

- не содержат галогенов;
- гладкие и закругленные края делают монтаж более удобным и безопасным;
- высокая устойчивость к маслам, маслосодержащим продуктам и растворителям;
- ограниченная устойчивость к кислотам.

Хомут, мм	Стойкость к растяжению, Н	Упаковка, шт.	Код		
			ширина	длина	бесцветные
2,5	80	100	98	25203	25303
2,5	80	100	135	25205	-
2,6	80	100	160	25206	25306
2,6	80	100	200	25207	25307
3,6	130	100	140	25209	25309
3,6	130	100	200	25214	25314
3,6	130	100	290	25210	25310
3,6	130	100	370	25208	25308
4,8	220	100	200	25215	25315
4,8	220	100	250	25216	25316
4,8	220	100	290	25217	25317
4,8	220	100	360	25219	25319

## Кабельные хомуты из нержавеющей стали



### Назначение

- для сложных условий эксплуатации, где требуется высокая устойчивость к коррозии, высоким температурам и воздействию химических веществ.

### Особенности

- обладают повышенной коррозионной стойкостью, устойчивостью к воздействию кислот, щелочей, масел и растворителей, а также к ультрафиолетовому излучению;
- шариковый замковый механизм с самофиксацией обеспечивает надежное крепление и исключает обратное проскальзывание;
- рабочая температура от -80 до 538 °С.

### Сферы применения

- морское судостроение, горная и нефтеперерабатывающая отрасли.

Сталь	Хомут, мм		Упаковка, шт.	Код
	ширина	длина		
AISI 304	4,6	150	50	27403
	4,6	240	50	27405
	4,6	300	50	27406

## Кабельные хомуты с монтажным отверстием



### Назначение

- крепление пучков проводов с помощью винтов или болтов.

### Особенности

- не содержат галогенов.

Хомут, мм		Стойкость к растяжению, Н	Крепежное отверстие, мм	Цвет	Упаковка, шт.	Код
ширина	длина					
3,6	150	130	4,5	белый	100	252150-I
4,8	200	220	5,2	белый	100	252200-S
7,8	300	540	6,5	белый	100	252300-H

## Кабельные хомуты с дюбельным основанием



### Назначение

- крепление проводов к панелям толщиной до 3 мм.

### Особенности

- не содержат галогенов.

Хомут, мм		Крепеж, мм		Цвет	Упаковка, шт.	Код
ширина	длина	диаметр отверстия	толщина панели			
3,5	150	5,2	2,7	белый	100	252155-M

## Устойчивые к высоким температурам хомуты



### Назначение

- крепление пучков проводов в условиях повышенных рабочих температур.

### Особенности

- не содержат галогенов;
- в состав хомутов введены специальные добавки, которые позволяют хомутам сохранять свои свойства даже при температуре до 145 °С в течение короткого промежутка времени;
- повышенная рабочая температура – до 125 °С.

Хомут, мм		Диаметр охвата, мм		Стойкость к растяжению		Упаковка, шт.	Код
ширина	длина	минимальный	максимальный	кг	Н		
4,8	200	3	50	22,44	220	100	25215СТ

## Хомуты, устойчивые к воздействию ультрафиолета



### Назначение

- фиксация и крепление проводов вне помещений.

### Особенности

- в состав хомутов введены стабилизаторы, которые позволяют хомутам сохранять свои свойства при сильном воздействии УФ в течении 10 лет;
- рабочая температура – от –40 до 105 °С;
- не содержат галогенов.

Хомут, мм		Стойкость к растяжению, Н	Цвет	Упаковка, шт.	Код
ширина	длина				
7,5	365	540	черный	100	25327UV

## Многоразовые хомуты



### Назначение

- для временной или постоянной фиксации проводов.

### Особенности

- не содержат галогенов;
- возможно повторное использование изделий.

Хомут, мм		Цвет	Упаковка, шт.	Код
ширина	длина			
7,5	350	черный	100	25354

## Морозостойкие хомуты из полиамида 12



### Назначение

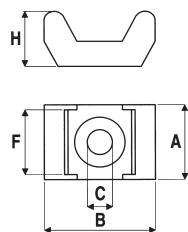
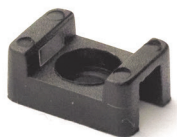
- фиксация и крепление проводов вне помещений.

### Особенности

- не содержат галогенов;
- плоский замок с системой внешних зубов делают эти кабельные хомуты идеальными для подвешенных линий, предотвращая повреждения изоляции;
- высокая устойчивость к маслам, маслосодержащим продуктам и растворителям;
- ограниченная устойчивость к кислотам;
- рабочая температура от –45 до +85 °С.

Хомут, мм		Замок	Стойкость к растяжению, Н	Упаковка, шт.	Код
ширина	длина				
6	290	одинарный	280	100	26452
9	760	двойной	540	100	26457

## Основание



### Назначение

- фиксация хомутов к плоскости.

### Особенности

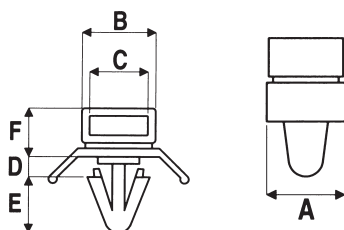
- в основании площадки предусмотрено конструктивное углубление под винт.

### Материал

- полиамид 6.6.

Ширина хомута, мм	Размеры, мм					Упаковка, шт.	Код
	A	B	C	F	H		
9	14,6	22,5	5	9,3	11	100	25496

## Держатель дюбельного типа



### Назначение

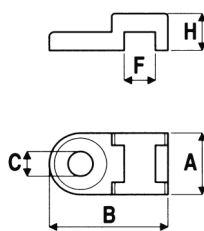
- фиксация хомутов к плоскости.

### Материал

- полиамид 6.6.

Диаметр отверстия, мм	Размеры, мм						Упаковка, шт.	Код
	A	B	C	D	H	F		
6,2	10	10,6	8,1	3,2	8	7,1	100	2104300

## Держатель с глазком



### Назначение

- фиксация хомутов к плоскости.

### Материал

- полиамид 6.6.

Ширина хомута, мм	Размеры, мм					Упаковка, шт.	Цвет	Код
	A	B	C	F	H			
4,8	10	19	4,1	5	6	100	белый	25460

## Маркировочная табличка



### Назначение

- идентификация пучков проводов и кабелей.

### Условия монтажа

- перед монтажом очистить и обезжирить поверхность для обеспечения лучшей фиксации клипсы.

### Особенности

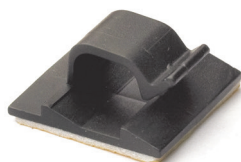
- наличие клеевого слоя;
- быстрый и удобный монтаж без применения инструмента.

### Материал

- полиамид 6.6.

Ширина, мм	Длина, мм	Диаметр отверстия, мм	Упаковка, шт.	Код
59,9	49,9	4,9	100	2104294

## Клипса самоклеящаяся для круглого кабеля



### Назначение

- безопасная фиксация круглого кабеля к плоскости без винтов и болтов.

### Условия монтажа

- перед монтажом очистить и обезжирить поверхность для обеспечения лучшей фиксации клипсы.

### Особенности

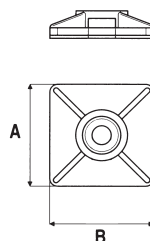
- наличие клеевого слоя;
- быстрый и удобный монтаж без применения инструмента.

### Материал

- полиамид 6.6.

	Упаковка, шт.	Код	
		бесцветный	черный
19x19	100	25430	-
26x26	100	-	25433

## Монтажные базы для двух хомутов



### Назначение

- фиксация проводников с помощью кабельных хомутов для дальнейшего крепления на горизонтальных и вертикальных поверхностях.

### Условие монтажа

- перед монтажом очистить и обезжирить поверхность для лучшего сцепления.

### Особенности

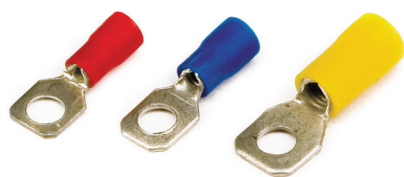
- благодаря предусмотренным крепежным отверстиям возможно крепление с помощью как гвоздей, так и саморезов;
- возможность использования внутри помещений и вне их.

### Материал

- АБС-пластик.

Тип	Ширина хомута, мм	Размеры, мм		Упаковка, шт.	Цвет	Код
		А	В			
Самоклеящаяся	3,6	19	19	100	бесцветный	25467
	4,8	27	27	100	бесцветный	25473

## Кольцевые изолированные наконечники под винт



### Назначение

- для опрессовки медных многопроволочных проводов и последующего крепежа к электротехническому оборудованию на основе винтовой фиксации.

### Особенности

- изготовлены из качественной электротехнической меди;
- высококачественное лужение для защиты контактных соединений от коррозии;
- опрессовка проводника поверх изолирующей манжеты.

### Монтаж

- совместим с инструментом для обжима 2ART60.

Цвет	Сечение провода, мм <sup>2</sup>	Упаковка, шт.	Код
Красный	0,25–1,5	100	2A6P
Синий	1,5–2,5	100	2B6P
Желтый	2,5–6	50	2C6P
	2,5–6	50	2C12P

## Вилочные изолированные наконечники под винт



### Назначение

- для опрессовки медных многопроволочных проводов и последующего крепежа к электротехническому оборудованию на основе винтовой фиксации.

### Особенности

- изготовлены из качественной электротехнической меди;
- высококачественное лужение для защиты контактных соединений от коррозии;
- опрессовка проводника поверх изолирующей манжеты – при этом не требуется полного демонтажа крепежного соединения.

### Монтаж

- совместим с инструментом для обжима 2ART60.

Цвет	Сечение провода, мм <sup>2</sup>	Упаковка, шт.	Код
Красный	0,25–1,5	100	2A135SP
Синий	1,5–2,5	100	2B14P

## Полностью изолированные плоские наконечники быстрого соединения РППИ-М (розетка "мама")



### Назначение

- для формирования быстроразъемных изолированных соединений многопроволочных медных проводов.

### Особенности

- изготовлены из качественной электротехнической меди;
- высококачественное лужение для защиты контактных соединений от коррозии;
- полностью изолированный корпус, обеспечивающий механическую защиту и изоляцию разъемного соединения.

### Монтаж

- совместим с инструментом для обжима 2ART60.

Цвет	Сечение провода, мм <sup>2</sup>	Упаковка, шт.	Код
Красный	0,25–1,5	100	2A01TP
	0,25–1,5	100	2A02TP
Синий	1,5–2,5	100	2B02TP

## Контейнер наконечников-гильз с изолированным фланцем 0,50–2,50 мм<sup>2</sup>



### Назначение

• используется при опрессовывании медных проводов с большим числом жил для последующего подключения к приборам и сборки электрических схем. Использование наконечников-гильз позволяет обеспечить качественный контакт и целостность жил при соединении с помощью винтового зажима.

### Особенности

- луженое покрытие обеспечивает защиту от коррозии;
- материал наконечников – электротехническая луженая медь. Материал изолятора наконечников – полипропилен;
- рабочая температура от -10 до +105 °С.

Сечение провода	AWG	Цвет	Упаковка, шт.	Код контейнера
0,5	20	белый	50	2ARTD111
0,75	18	серый	100	
1	18	красный	100	
1,5	16	черный	100	
2,5	14	синий	50	

## Контейнер наконечников-гильз с изолированным фланцем 4–16 мм<sup>2</sup>



### Назначение

• используется при опрессовывании медных проводов с большим числом жил для последующего подключения к приборам и сборки электрических схем. Использование наконечников-гильз позволяет обеспечить качественный контакт и целостность жил при соединении с помощью винтового зажима.

### Особенности

- луженое покрытие обеспечивает защиту от коррозии;
- материал наконечников – электротехническая луженая медь. Материал изолятора наконечников – полипропилен;
- рабочая температура от -10 до +105 °С.

Сечение провода	AWG	Цвет	Упаковка, шт.	Код контейнера
4	12	серый	50	2ARTD222
6	10	желтый	20	
10	8	красный	20	
16	6	синий	10	

## ПВХ изолянты



### Назначение

• для изоляции соединений. Благодаря широкой цветовой палитре применима в качестве маркировочного материала.

### Особенности

- влагоустойчивость;
- повышенная гибкость.

Тип ленты	Толщина, мм	Цвет	Ширина, мм	Длина, м	Упаковка, шт.	Код
ПВХ	0,15	белый	19	25	120	2NI16BI
		синий	19	25	120	2NI16BL
		черный	19	25	120	2NI16N
		красный	19	25	120	2NI16R

## Резиновая самослипающаяся изоленга



### Назначение

- применяется для изоляции соединений.

### Условия монтажа

- перед монтажом изоленга необходимо удалить верхний защитный слой, затем намотать изоленга на место соединения внахлест. От контакта с воздухом места нахлеста самосвариваются, образуя монолитный слой, не предусматривающий демонтаж.

### Особенности

- дополнительная герметизация за счет самослипающегося слоя.

Тип лены	Толщина, мм	Цвет	Ширина, мм	Длина, м	Упаковка, шт.	Код
Самослипающаяся резиновая	0,75	черный	19	10	48	2NI69A

## Клеммные колодки из полиамида 6.6



### Назначение

- для разводки силовых цепей в распределительных коробах. Высокое качество и легкость монтажа делают возможным использование колодок на ответственных участках при минимальных затратах.

### Особенности

- номинальное напряжение – 450 В;
- рабочая температура изделия – от -20 до +110°С.

Сечение провода, мм <sup>2</sup>	Кол-во секций	Ток, А	Код
2,5	12	24	43112NY
	3	24	43103NYr
4	12	32	43312NY





## Система корпусных решений "Ram block"

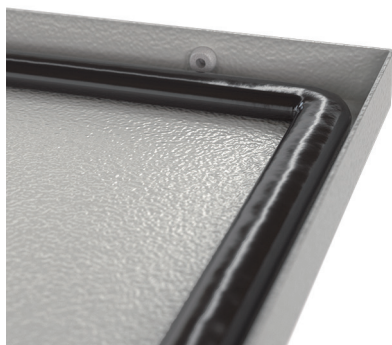


### Мнение эксперта

– В своей практике встречал много производителей электрошкафов. В первую очередь я оцениваю качество по толщине изделия. Затем смотрю на механизм блокировки дверей. И, наконец, осматриваю монтажную панель, в данном случае ЩМП. Металл достаточно прочный. Уплотнитель установлен качественно. По покраске электрощитов претензий не имею. Шафы стоят на улице, и за это время краска не пострадала. Советую. Оцениваю на 5.

**ДМИТРИЙ ЛАПИН**  
начальник участка, стаж работы 19 лет  
Екатеринбург

## Корпуса навесные ST со сплошной дверью



### Назначение

- для монтажа оборудования для автоматизации и распределения электроэнергии.

### Материал

- каркас – сталь 1,2 мм, порошковое покрытие RAL 7035;
- дверь – сталь 1,5 мм, порошковое покрытие RAL 7035;
- монтажная плата – оцинкованная сталь 1,8 мм;
- личинка замка – металл;
- литой уплотнитель – полиуретан.

### Особенности

- замкнутый сварной шов задней стенки;
- загиб передней кромки корпуса для защиты от влаги;
- степень пыле- и влагозащиты – IP66;
- степень ударопрочности – IK10;
- дверь реверсивная, по умолчанию установлена с правой стороны;
- в двери установлен замок с металлической личинкой под ключ с двойной бородкой 3 мм;
- на монтажную плату нанесена маркировка;
- быстросъемный фланец для ввода кабеля с нанесенным уплотнителем.

### Комплект поставки

- корпус, монтажная плата, дверь, замок, фланец для ввода кабеля, монтажные аксессуары.

Высота	Ширина	Глубина	Замок, кол-во шт.	Степень защиты	Тип кабельного фланца, кол-во шт.	Код
200	300	150	без ручки, 1 шт.	IP66	без типа, 1 шт.	R5ST0231
400	300		без ручки, 1 шт.		без типа, 1 шт.	R5ST0431
500	400	200	без ручки, 2 шт.		тип 3, 1 шт.	R5ST0542
800	600	300	без ручки, 2 шт.		тип 5, 1 шт.	R5ST0863

## Корпуса навесные STX с прозрачной дверью



### Назначение

- для монтажа оборудования для автоматизации и мониторинга, распределения электроэнергии.

### Материал

- каркас – сталь 1,2 мм, порошковое покрытие RAL 7035;
- дверь – сталь 1,5 мм, порошковое покрытие RAL 7035, закаленное стекло;
- монтажная плата – оцинкованная сталь 1,8 мм;
- личинка замка – металл;
- литой уплотнитель – полиуретан.

### Особенности

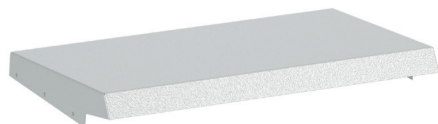
- замкнутый сварной шов задней стенки;
- загиб передней кромки корпуса для защиты от влаги;
- степень пыле- и влагозащиты – IP66;
- степень ударпрочности – IK10;
- дверь реверсивная с закаленным стеклом, по умолчанию установлена с правой стороны;
- в двери установлен замок с металлической личинкой под ключ с двойной бородкой 3 мм;
- быстросъемный фланец для ввода кабеля с нанесенным уплотнителем.

### Комплект поставки

- корпус, монтажная плата, дверь, замок, фланец для ввода кабеля, монтажные аксессуары.

Размеры корпуса, мм			Размеры окна, мм		Замок, кол-во шт.	Степень защиты	Тип кабельного фланца, кол-во шт.	Код
высота	ширина	глубина	высота	ширина				
400	300	200	250	125	1 шт.	IP66	без типа, 1 шт.	R5STX0432
600	400	250	450	225	2 шт.		тип 3, 1 шт.	R5STX0649

## Защитный козырек



### Назначение

- защита корпуса от атмосферных осадков и попадания влаги от попадания влаги.

### Материал

- сталь 1,5 мм, порошковое покрытие RAL 7035.

### Комплект поставки

- козырек, монтажные аксессуары.

Размеры корпуса, мм		Код
ширина	глубина	
400	200	R5TT042

## Комплект для напольной установки корпусов

**Назначение**

- организация напольной установки корпусов ST, CE, CDE и RAM box.

**Материал**

- профили из оцинкованной стали.

**Особенности**

- толщина профиля 2,5 мм;
- установка на открытом воздухе;
- статическая нагрузка до 100 кг (при соблюдении условия крепления к полу в четырех точках).

**Комплект поставки**

- набор профилей, усиливающие уголки, пластиковые заглушки, набор крепежных элементов.

Высота, мм

Код

до 1000

R5UFW08

до 1800

R5UFW18



**S5**  
COMBITECH

**F5**  
COMBITECH

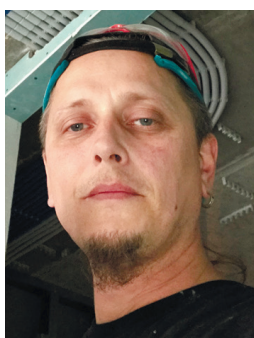
**M5**  
COMBITECH

Листовые и проволочные металлические лотки "S5 Combitech",  
"F5 Combitech", и система крепежей "M5 Combitech"

#### Мнение эксперта

– Если мне необходимы металлические кабеленесущие системы на объекте, я без разговоров использую ДКС. Во-первых, я с ними давно работаю, привык, во-вторых, качество бренда говорит само за себя, в-третьих, монтирую я их почти вдвое быстрее по сравнению с другими, что для меня очень важно!

СЕРГЕЙ СМЫКОВ  
электромонтажник, стаж работы 21 год  
Самара



## Перфорированные лотки с высотой боковой стенки 50 мм



### Назначение

- организация силовых и слаботочных кабельных трасс внутри помещений.

### Особенности

- защитное цинковое покрытие, нанесенное конвейерным способом;
- предварительная безвинтовая фиксация и система стыков "папа-мама" сокращают время монтажа;
- S-образная кромка создает дополнительное ребро жесткости для увеличения несущей способности.

Длина L, мм	Высота H, мм	Ширина В, мм	Толщина, мм	Код
3000	50	50	0,6	SPL3505
		100	0,6	SPL3510
		150	0,6	SPL3515
		200	0,7	SPL3520
		300	0,7	SPL3530

## П-образный профиль PSL



### Назначение

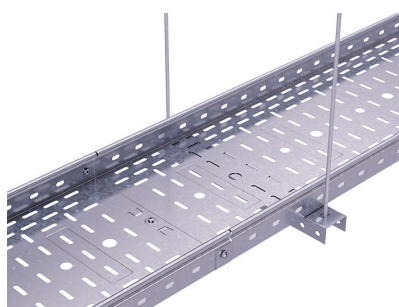
- организация подвеса трассы лотков на шпильках.

### Особенности

- защитное цинковое покрытие, нанесенное конвейерным способом;
- толщина стали 1,2 мм.

Длина L, мм	Код
160	SBL29010
200	SBL29015
280	SBL29020
360	SBL29030

## Шпилька М6



### Назначение

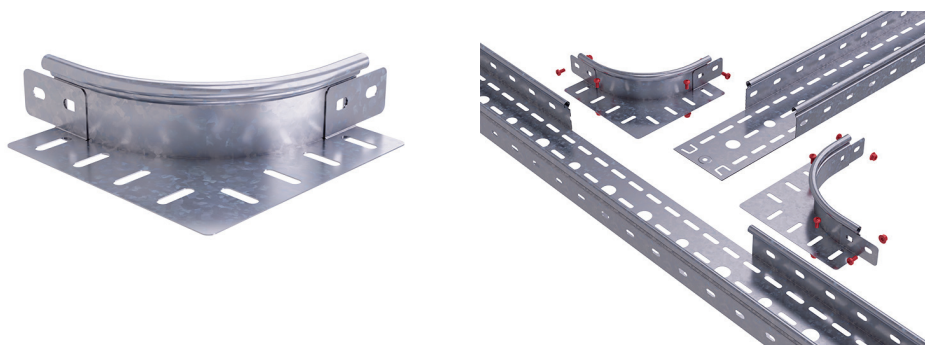
- организация подвеса трассы лотков на шпильках.

### Особенности

- сталь, гальванически оцинкованная;
- диаметр резьбы – 6 мм;
- класс прочности – 4,8.

Длина L, мм	Код
1000	SCM20601
2000	SCM20602

## Угол универсальный горизонтальный 90°



### Назначение

- организация поворота трассы перфорированных лотков в горизонтальной плоскости, Т-образного отвода, Х-образного отвода.

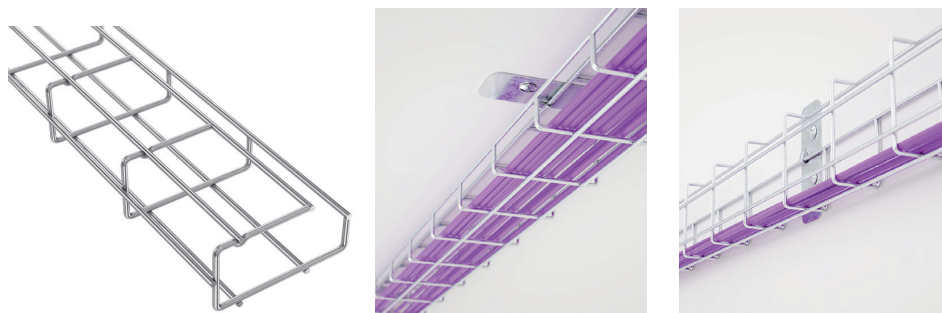
### Особенности

- защитное цинковое покрытие, нанесенное конвейерным способом.

Код

FC37308

## G-образный проволочный лоток высотой 50 мм



### Назначение

- организация силовых и слаботочных кабельных трасс внутри помещений (квартиры, коттеджи, офисы).

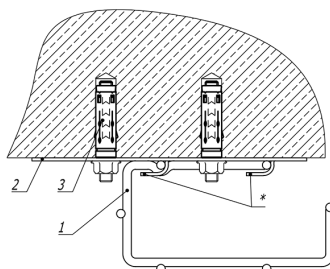
### Особенности

- защитное покрытие, нанесенное методом гальванического цинкования;
- быстрое крепление к ровным поверхностям (стены, потолок) при помощи держателей FC37308;
- не требует применения консолей и подвесов, а также дополнительных заводских аксессуаров. Повороты и переходы изготавливаются из прямых секций во время монтажа.

Ширина В, мм	Длина L, мм	Безопасная рабочая нагрузка, кг/м*	Код
100	2000	5	FC5010G
200	2000	10	FC5020G

\* Значения безопасной рабочей нагрузки действительны при креплении секций лотка через равные промежутки из расчета по два крепления на секцию.

## Кронштейн для G-образного проволочного лотка



### Назначение

- быстрое крепление G-образного проволочного лотка.

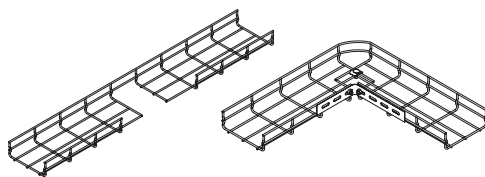
### Особенности

- монтируется при помощи пневматического пистолета или на анкерах.

Код

FC37308

## Кусачки для проволочных лотков



### Назначение

- изготовление системных аксессуаров (поворотов, ответвителей и так далее) из прямых элементов проволочного лотка в процессе монтажа.

Код

FC37040

## Крепежный комплект №1



### Назначение

- применяется для соединения проволочных лотков встык, а также при изготовлении системных аксессуаров (повороты, Т-образные отводы, редукции и т. д.).

### Состав комплекта

Винт М6х20	CM050620
Шайба	CM170600
Шайба четырехлепестковая	CM180600
Гайка М6	CM100600

## Крепежный комплект №3



### Назначение

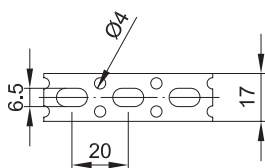
- применяется для соединения проволочных лотков встык, а также при изготовлении системных аксессуаров (повороты, Т-образные отводы, редукции и так далее).

### Состав комплекта

Винт М6х14	CM060614
Шайба со специальной головкой	CM190600
Гайка М6	CM100600



## Лента монтажная



### Назначение

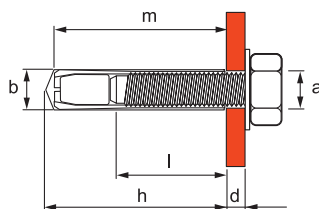
- крепление монтажных конструкций или кабельных трасс к потолку или стене.

### Особенности

- простота монтажа;
- возможность организации подвеса на большой высоте.

Ширина $b$ , мм	Монтажный размер $d1$ , мм	Монтажный размер $d2$ , мм	Толщина, мм	Шаг отверстий, мм	Максимальная нагрузка, кг	Код, исп. 1
17	6	4	0,6	20	50	СМ610040
25	9	4	0,8	33	75	СМ610050

## Стальной забивной анкер



### Назначение

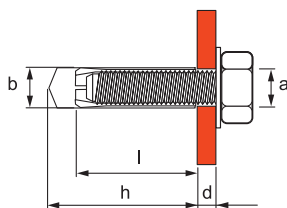
- крепление тяжелых конструкций к бетону, природному камню и полнотелому кирпичу.

### Особенности

- быстрый монтаж;
- небольшая глубина высверливаемого отверстия;
- возможность ослабления крепления в любое время.

Диаметр резьбы	Длина анкера, мм	Диаметр сверла, мм	Глубина внутренней резьбы, мм	Глубина бурения, мм	Момент затяжки, Нм	Минимальное расстояние между анкерами, мм	Минимальное расстояние от края, мм	Нагрузка на вырыв для бетона С 20/25, кН*	Код
$a$	$m$	$b$	$l$	$h$					
M6	25	8	11,5	27	4	48	48	10,3	СМ400625
M8	30	10	13,5	32	8	64	64	11,7	СМ400830
M10	40	12	16	42	15	80	80	12,8	СМ401040
M12	50	15	21	53	35	96	96	22,7	СМ401250
M16	65	20	26	68	60	128	128	26,87	СМ401665

## Латунный разрезной анкер



### Назначение

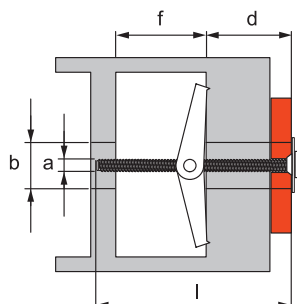
- крепление легких конструкций к бетону, природному камню и полнотелому кирпичу.

### Особенности

- не требует значительных усилий при забивании;
- подходит для сжатой зоны бетона;
- высокие допустимые нагрузки как в зоне сжатия, так и в зоне растяжения.

Диаметр резьбы a	Длина анкера, мм l	Диаметр сверла, мм b	Глубина бурения, мм h	Минимальное расстояние между анкерами, мм	Минимальное расстояние от края, мм	Нагрузка на вырыв для бетона С 20/25, кН	Код
M4	16	5	20	32	32	2.0	CM410416
M5	21	6,5	25	40	40	2.5	CM410421
M6	24	8	28	48	48	3.7	CM410625
M8	31	10	35	64	64	5.2	CM410831
M10	34	12	39	80	80	8.2	CM411034
M12	41	15	46	96	96	12.0	CM411241
M14	43	20	50	112	112	16.3	CM411443
M16	45	22	52	128	128	20.6	CM411645

## Складной пружинный анкер с винтом



### Назначение

- крепление к гипсокартону, ДСП и подобным тонкостенным конструкциям.

### Особенности

- не требует точной глубины сверления и очистки отверстия;
- высокая скорость монтажа.

Диаметр резьбы a	Длина, мм l	Диаметр сверла, мм b	Минимальная глубина пустот, мм f	Максимальная толщина закрепления, мм d	Нагрузка на вырыв, кН	Код
M3	75	12	25	45	0,4	CM530310



## Система молниезащиты и заземления "Jupiter"

### Мнение эксперта

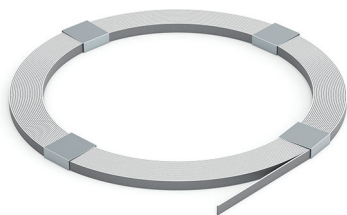
– В нашем деле огромное значение имеют комплектующие, а это крепежные элементы, держатели, мачты молниеприемника. Качество этих составляющих гарантирует надежность всей конструкции в целом, ведь на нее годами будут воздействовать осадки и другие природные явления, не говоря уже про удары молнии. Благодарен компании ДКС за надежное и качественное оборудование и комплектующие для пассивной молниезащиты, за гарантию, проверенную временем на многих завершенных объектах.

**АЛЕКСЕЙ ПОЛОМОШНОВ**

руководитель бизнес-школы энергетиков, стаж работы 7 лет  
Урал



## Полоса

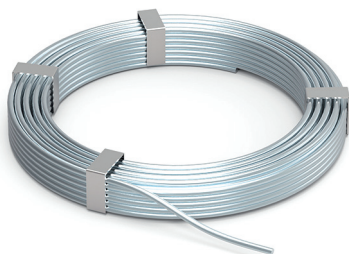


### Назначение

- построение горизонтального заземлителя, систем защитного заземления и уравнивания потенциалов.

Н, мм	S, мм	Сечение, мм <sup>2</sup>	Материал	Вес 1 м, кг	L, м	Код
25	4	100	горячеоцинкованная сталь	0,81	62	NC2254
40	4	160	горячеоцинкованная сталь	1,32	38	NC2444

## Пруток-катанка



### Назначение

- построение молниеприемных сеток и системы токоотводов.

D, мм	Сечение, мм <sup>2</sup>	Материал	Вес 1 м, кг	L, м	Код
8	50	горячеоцинкованная сталь	0,43	110	NC1008
10	78	горячеоцинкованная сталь	0,65	80	NC1010

## Молниеприемники с держателями



### Назначение

- установка на вертикальные поверхности (стена, вытяжная труба).

### Особенности

- в комплекте имеются два держателя с дюбелями и установочный соединитель для подключения токоотвода;
- расстояние стержня от несущей поверхности – 75 мм;
- возможно подключение прутка диаметром 8 или 10 мм или полосы 25x4 мм.

Длина, мм	Диаметр, мм	Материал	В	Код
1000	16	алюминий	4×M8×16	NL7100
1500			4×M8×16	NL7150
2000			4×M8×16	NL7200
3000			4×M8×16	NL7300

## Молниеприемники с двойным зажимом на круглый конек



### Назначение

- установка на круглый конек кровли.

### Особенности

- регулируемый диапазон зажима;
- в комплекте имеется установочный соединитель для подключения токоотвода.

Длина, мм	Диаметр, мм	Материал	Диапазон зажима, мм	Код
1000	12	крепление – оцинкованная сталь, стержень – алюминий	125–205	NL5100
1500				NL5150
2000				NL5200

## Молниеприемники с угловым зажимом на острый конек



### Назначение

- установка на острый конек кровли.

### Особенности

- основание с отверстиями для крепления держателя саморезами;
- в комплекте имеется установочный соединитель для подключения токоотвода.

Длина, мм	Диаметр, мм	Материал	Толщина стали, мм	Код
1000	12	крепление – оцинкованная сталь, стержень – алюминий	2	NL6100
1500				NL6150
2000				NL6200

## Молниеприемные стержни



### Назначение

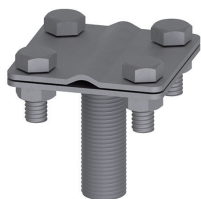
- монтаж стержневых молниеприемников на бетонных основаниях, либо на вертикальную поверхность.

### Особенности

- стержни обладают резьбой М16 для ввинчивания в бетонные основания;
- подключение токоотводов к молниеприемникам осуществляется с помощью специального соединителя NG6606.

Наименование	Длина, мм	Материал	Диаметр, мм	Вес, кг	Код
Стержни	1000	алюминий	16	0,52	NL1000
	2000		16	1,04	NL2000
	3000		16	3,74	NL3000
	4000		16	4,16	NL4000

## Соединитель проводника для молниеприемника



### Назначение

- подключение молниеприемной сетки или токоотводов к молниеприемному стержню.

### Особенности

- ввинчивается в точку подключения бетонного основания;
- соединитель NG6606CC предназначен для подключения медного/омедненного прутка.

Резьба, мм	Материал	Код
16	горячеоцинкованная сталь	NG6606

## Бетонные основания



### Назначение

- установка стержневых молниеприемников на плоских горизонтальных поверхностях.

### Особенности

- содержит две точки подключения с резьбой М16 для ввинчивания молниеприемного стержня и специального соединителя;
- точки подключения соединены металлической пластиной внутри основания.

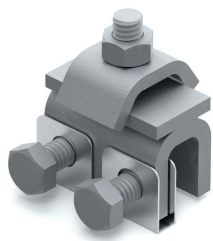
Диаметр, мм	Вес, кг	Материал	Код
345	20	бетон	NL0345
500	40	бетон	NL0500

## Комплекты молниеприемников с бетонными основаниями



Комплекты	Комплекующие	Кол-во, шт.	Код
Комплект молниеприемника 1	молниеприемный стержень, 1 м	1	NL1000
	бетонное основание, 20 кг	1	NL0345
	соединитель проводника для молниеприемника	1	NG6606
Комплект молниеприемника 2	молниеприемный стержень, 2 м	1	NL2000
	бетонное основание, 20 кг	1	NL0345
	соединитель проводника для молниеприемника	1	NG6606
Комплект молниеприемника 3	молниеприемный стержень, 3 м	1	NL3000
	бетонное основание, 40 кг	1	NL0500
	соединитель проводника для молниеприемника	1	NG6606
Комплект молниеприемника 4	молниеприемный стержень, 4 м	1	NL4000
	бетонное основание, 40 кг	1	NL0500
	соединитель проводника для молниеприемника	1	NG6606

## Фальцевый зажим



### Назначение

- соединение катанки с металлическими конструкциями или фальцем кровли.

### Особенности

- надежное болтовое крепление к металлическим конструкциям;
- поворачивающиеся пластины позволяют закрепить пруток под произвольным углом.

Диапазон зажима, мм	Тип проводника	Материал	Код
12	пруток, 8–10 мм	горячеоцинкованная сталь	ND2001

## Универсальный держатель с бетоном



### Назначение

- крепление молниеприемной сетки на плоской кровле.

### Особенности

- разборная конструкция;
- использование фасадного держателя ND2301 для крепления полосы 40x4 мм;
- возможность крепления с помощью саморезов.

Тип проводника	Вес, кг	Материал	Код
Пруток, 8–10 мм	1,1	полипропилен с бетоном	ND1000

## Универсальный держатель



### Назначение

- крепление молниеприемной сетки и полосы на фасадах и кровле.

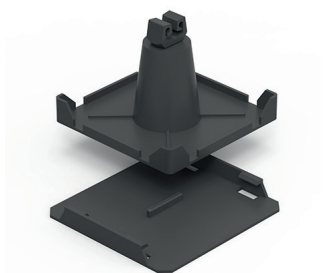
### Особенности

- разборная конструкция;
- возможность резьбового крепления;
- возможность крепления одним винтом.

Тип проводника	Вес, кг	Материал	Код
Пруток, 8 мм/полоса 25 мм	0,18	ПБТ-пластик	ND2000



## Пластиковый держатель для кровли



### Назначение

- крепление молниеприемной сетки на кровле при помощи клея или битумных полос.

### Особенности

- отщелкивающееся основание для приклеивания;
- вращающийся замок позволяет произвести подвод прутка под произвольным углом.

Тип проводника	Материал	Код
Пруток, 8 мм	полипропилен	ND2104

## Металлический держатель



### Назначение

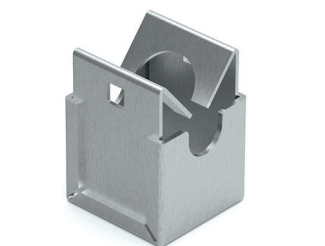
- крепление молниеприемной сетки на кровле при помощи саморезов.

### Особенности

- основание с отверстиями для крепления держателя саморезами;
- проводник закрепляется безвинтовым зажимом при помощи плоскогубцев.

Тип проводника	H1, мм	H2, мм	Материал	Толщина стали, мм	Код
Пруток, 8 мм	100	75	горячеоцинкованная сталь	2	ND2106

## Безболтовой держатель



### Назначение

- крепление молниеприемной сетки на фасадах и кровле при помощи саморезов.

### Особенности

- отщелкивающееся основание позволяет закрепить пруток как перпендикулярно, так и параллельно краю крыши;
- проводник крепится простым защелкиванием.

Тип проводника	A, мм	B, мм	C, мм	Материал	Код
Пруток, 8 мм	31	22	14	нержавеющая сталь	ND2115

## Угловой коньковый зажим



### Назначение

- крепление молниеприемной сетки на коньке кровли при помощи саморезов.

### Особенности

- основание с отверстиями для крепления держателя саморезами;
- проводник закрепляется безвинтовым зажимом при помощи плоскогубцев.

Тип проводника	Материал	Толщина стали, мм	Код
Пруток, 8 мм	горячеоцинкованная сталь	2	ND2202

## Коньковый регулируемый зажим с пластиковым держателем



### Назначение

- крепление молниеприемной сетки на коньке кровли.

### Особенности

- регулируемый диапазон зажима;
- проводник крепится простым защелкиванием.

Тип проводника	Диапазон зажима, мм	Материал	Код
Пруток, 8 мм	125–205	горячеоцинкованная сталь	ND2204

## Скрученный держатель под черепицу



### Назначение

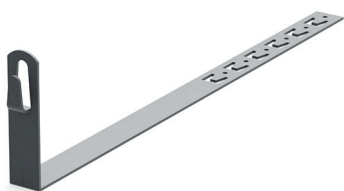
- крепление молниеприемной сетки на черепичных и шиферных кровлях.

### Особенности

- различная длина основания;
- проводник закрепляется безвинтовым зажимом при помощи плоскогубцев.

Тип проводника	Длина, мм	Материал	Код
Пруток, 8 мм	330	горячеоцинкованная сталь	ND2206

## Прямой держатель под черепицу



### Назначение

- крепление молниеприемной сетки на черепичных и шиферных кровлях.

### Особенности

- различная длина основания;
- проводник закрепляется безвинтовым зажимом при помощи плоскогубцев.

Тип проводника	Длина, мм	Материал	Код
Пруток, 8 мм	330	горячеоцинкованная сталь	ND2209

## Пластиковый держатель под черепицу



### Назначение

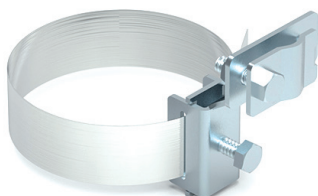
- крепление молниеприемной сетки на черепичных и шиферных кровлях.

### Особенности

- различная длина основания;
- проводник крепится простым защелкиванием.

Тип проводника	Длина, мм	Материал	Код
Пруток, 8 мм	330	горячеоцинкованная сталь	ND2214

## Хомут на металлические трубы



### Назначение

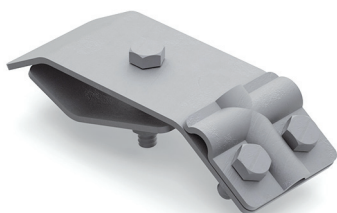
- крепление токоотводов к водосточным трубам.

### Особенности

- регулируемый диапазон для труб различного диаметра;
- болтовое крепление проводника.

Тип проводника	Материал	Диаметр трубы, мм	Код
Пруток, 8–10 мм/полоса 25 мм	нержавеющая сталь	80–160	NG3001
Пруток, 8–10 мм/полоса 25 мм	нержавеющая сталь	20–80	NG3002

## Держатель прутка на водостоке с болтом



### Назначение

- крепление токоотводов к водосточным желобам.

### Особенности

- болтовое крепление проводника;
- позволяет прокладывать проводник как поперек, так и вдоль водостока.

Тип проводника	Материал	Код
Пруток, 8 мм	горячеоцинкованная сталь	ND2308

## Фасадный держатель



### Назначение

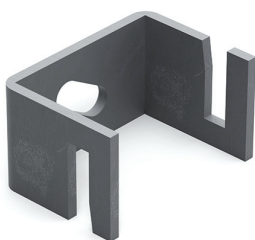
- крепление токоотводов (опусков) по фасаду здания.

### Особенности

- крепление круглого и плоского проводника;
- болтовое крепление проводника;
- возможно крепление полосы 40x4 мм в держатель ND2301.

Тип проводника	Материал	Код
Пруток, 8–10 мм/полоса 25 мм	горячеоцинкованная сталь	ND2307
		ND2301
		ND2304

## Скоба-держатель полосы



### Назначение

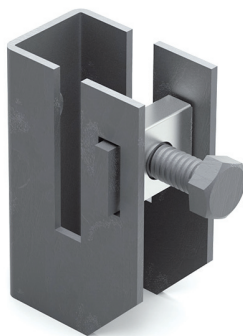
- крепление проводника-полосы к фасаду и внутренним стенам.

### Особенности

- подготовленные отверстия в основании для крепления к поверхностям;
- толщина фиксируемой полосы – до 6 мм.

Тип проводника	Материал	Код
Полоса, 25x4 мм	горячеоцинкованная сталь	ND2311
Полоса, 40x4 мм	горячеоцинкованная сталь	ND2310

## Скоба-держатель полосы с болтом



### Назначение

- крепление проводника-полосы к фасаду и внутренним стенам.

### Особенности

- подготовленные отверстия в основании для крепления к поверхностям;
- проводник дополнительно фиксируется болтом.

Тип проводника	Толщина стали, мм	Болт	Материал	Код
Полоса, 40x4 мм, Полоса, 50x5 мм	2	M8x20	горячеоцинкованная сталь	ND2312

## Безмуфтовый комплект стержневого вертикального заземлителя, 3 м



### Назначение

- вертикальное заземление.

### Тип упаковки

- стретч-пленка.

Элемент комплекта	Количество, шт.	Материал	Диаметр, мм	Вес, кг	Код
Вертикальный заземлитель, 1500 мм, верхняя секция	1	горячеоцинкованная сталь	16	2,4	NE1103
Вертикальный заземлитель, 1500 мм, нижняя секция	1	горячеоцинкованная сталь	16	2,3	
Зажим для полосы	1	горячеоцинкованная сталь	16	0,34	
Винт для забивания	1	сталь	16	0,06	

## Муфтовый комплект стержневого вертикального заземлителя, 3 м



### Назначение

- вертикальное заземление.

### Тип упаковки

- стретч-пленка.

Элемент комплекта	Количество, шт.	Материал	Диаметр, мм	Вес, кг	Код
Вертикальный заземлитель, 1500 мм	2	горячеоцинкованная сталь	16	2,43	NE1104
Соединительная муфта	2	латунь	16	0,15	
Зажим для полосы	1	горячеоцинкованная сталь	16	0,33	
Наконечник	1	латунь	16	0,15	
Винт для забивания	1	сталь	16	0,08	

## Омедненный комплект стержневого вертикального заземлителя, 3 м



- Назначение**
- вертикальное заземление.
- Тип упаковки**
- стретч-пленка.

Элемент комплекта	Количество, шт.	Материал	Диаметр, мм	Вес, кг	Код
Вертикальный заземлитель, 1500 мм	2	омедненная сталь	14,2	1,86	NE1114CC
Соединительная муфта	1	латунь	14,2	0,10	
Зажим для полосы	1	нержавеющая сталь	14,2	0,35	
Наконечник	1	сталь	14,2	0,08	
Винт для забивания	1	сталь	14,2	0,08	

## Безмуфтовый комплект стержневого вертикального заземлителя, 6 м



- Назначение**
- вертикальное заземление.
- Тип упаковки**
- коробка с ручкой.

Элемент комплекта	Количество	Материал	Диаметр, мм	Вес, кг	Код
Вертикальный заземлитель, 1500 мм, верхняя секция	3 шт.	горячеоцинкованная сталь	16	2,4	NE1150
Вертикальный заземлитель, 1500 мм, нижняя секция	1 шт.	горячеоцинкованная сталь	16	2,3	
Зажим для полосы	1 шт.	горячеоцинкованная сталь	16	0,34	
Винт для забивания	1 шт.	сталь	16	0,06	
Антикоррозийная лента, 50 мм	3 м			0,20	
Токопроводящая смазка	50 мл			0,20	

## Ударная насадка SDS MAX



### Назначение

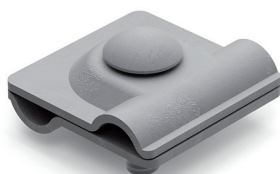
- забивание вертикальных заземлителей с помощью вибромолота.

### Особенности

- вставляется в забивной винт стержневого заземлителя;
- подходит для забивания как муфтовых, так и безмуфтовых стержневых заземлителей диаметром 16 и 14,2 мм.

Применимый заземлитель	Диаметр, мм	Материал	Вес, кг	Код
Оцинкованный муфтовый	13,5	оцинкованная сталь	0,28	NE1410
Оцинкованный безмуфтовый				

## Универсальный соединитель

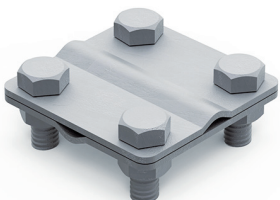


### Назначение

- параллельное, крестовое и Т-образное соединение прутка диаметром 8 мм при монтаже молниеприемной сетки и системы токоотводов.

Тип проводника	Материал	Код
Пруток, 8 мм	горячеоцинкованная сталь	NG3103

## Соединитель пруток-пруток

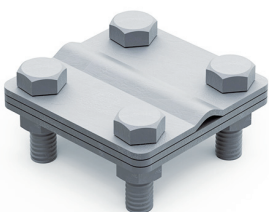


### Назначение

- крестовое соединение прутка с прутком.

Тип проводника	Материал	Код
Пруток, 8 мм	горячеоцинкованная сталь	NG3104
Пруток, 10 мм	горячеоцинкованная сталь	NG3109

## Соединитель пруток-полоса с разделительной пластиной



### Назначение

- параллельное и крестовое соединение прутка с полосой.

Тип проводника	Материал	А, мм	В, мм	Код
Пруток, 8–10 мм/полоса 25–40 мм	горячеоцинкованная сталь	80	57	NG3101
Полоса, 25–40 мм	горячеоцинкованная сталь	80	70	NG3105

## Зажим для параллельного соединения прутка



### Назначение

- параллельное соединение прутка с прутком.

Тип проводника	Материал	Код
Пруток, 8–10 мм	горячеоцинкованная сталь	NG3108

## Счетчик ударов молнии



### Назначение

- регистрация импульсных токов, вызванных разрядом молнии.

### Особенности

- монтаж как на плоский, так и круглый проводник;
- крепление к фасаду на саморезы с помощью двух пластиковых прокладок, входящих в комплект;
- возможность наружной и внутренней установки благодаря степени герметизации IP67.

Тип подключаемого проводника	I <sub>mcw</sub> (10/350), кА	I <sub>tc</sub> (8/20), кА	Максимальное количество регистрируемых ударов	Степень защиты	Код
Пруток, 8–10 мм/ Полоса 25 мм	100	1	до 9999	IP67	NA1401

## Антикоррозионная лента

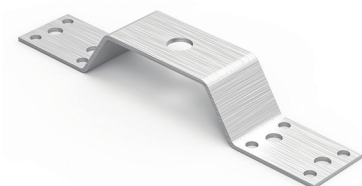


### Назначение

- дополнительная защита от коррозии в местах сварки и ввода токоотводов в грунт.

Ширина, мм	Длина, м	Код
100	10	NA1001

## Соединительная скоба



### Назначение

- подключение и соединение металлических элементов.

### Особенности

- 1 крепежное отверстие диаметром 9 мм;
- 8 крепежных отверстий диаметром 5,2 мм;
- 4 крепежных отверстия диаметром 6,9 мм.

Длина, мм	Ширина, мм	Толщина, мм	Материал	Код
170	30	2	алюминий	NA1201



www.dkc.ru

8 800 250 52 63

support@dkc.ru

Мы в соцсетях:  
@dkccompany



Мобильный каталог  
DKC Mobile

